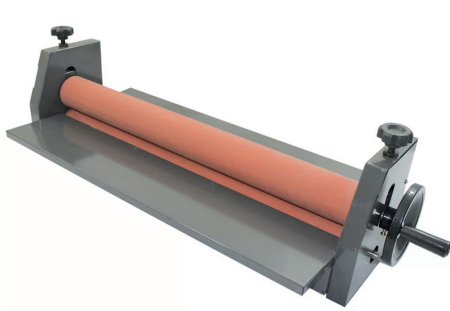


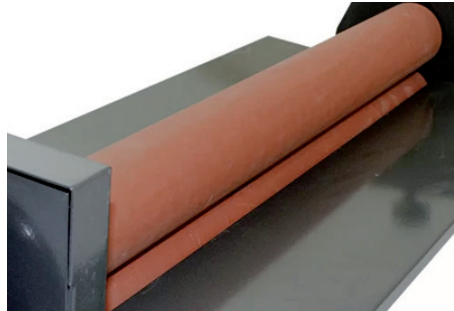
# LAMINADO EN FRÍO

## ArkiLam CL750/CL100/CL1300



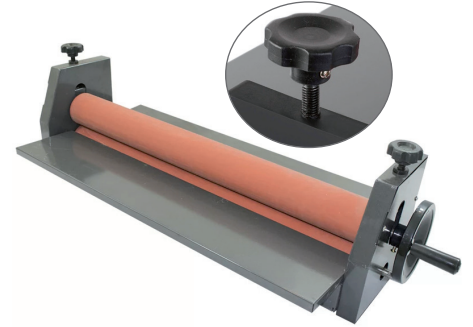
### Construcción robusta.

Esta máquina laminadora en frío está hecha de metal grueso del hierro que no es fácil de deformar, de alta calidad y de laminación de la alta precisión, y la base robusta puede proporcionar una mayor estabilidad.



### Rodillos de goma suave

Esta máquina tiene una superficie lisa y plana con un tipo de retracción fuerte para que la película pase sin arrugas y partida.



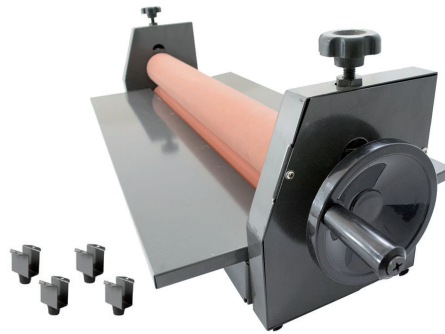
### Diseño ajustable.

Posición de rodillo ajustable, adecuada para diversos espesores de materiales; espesor de laminación ajustable, hasta 10mm



### Mesa plegable

La mesa plegable es conveniente para el almacenamiento y fácil de usar, cuando no está en uso, se puede plegar en cualquier momento y en cualquier lugar para ahorrar espacio, ligero y fácil de usar.



### Patas goma antideslizantes.

Es más estable para proteger la máquina y puede fijar mejor la máquina para un uso fácil.



### No requiere electricidad.

La máquina se controla manualmente y se puede detener y abrir en cualquier momento, lo que puede satisfacer mejor las necesidades del cliente, una experiencia de laminación más segura.

## Laminadoras manuales en frío de ArkiLam CL

Estas laminadoras-montadoras se utilizan para aplicar un film o película de protección con objeto de proteger papel, documentos, fotos, menús, etc. A través del proceso de laminación, los gráficos serán frescos, no coloridos, no amarillentos. Después de imprimir el acabado, el equipo está disponible para las tiendas de fotografía, publicidad y copia para hacer trabajos de laminación, agregando una capa protectora en la cubierta de libros, fotografía, páginas en color, documentos, gráficos, dibujos, productos de publicidad interior, etc.