

# SOPORTES FOTOGRAFICOS

## Papel fotográfico acabado lustre



### ArkiPhoto Lustre 260g

Papel fotográfico RC microporoso de alta calidad con acabado lustre, especial para fotografía de eventos y social. Excelente definición, color y detalle. Secado rápido. Permite laminado.

#### Propiedades físicas:

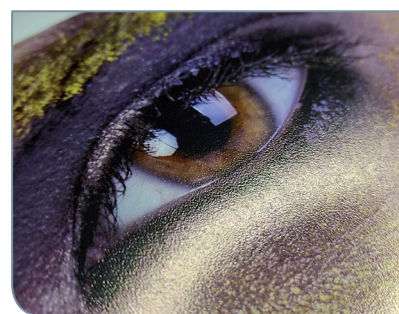
- Gramaje total: 260 g/m<sup>2</sup> +/- 10 según ISO 536
- Micraje: 265 um según ISO 534
- Blancura CIE (fs): >145
- Brillo 60 (fs): 47 +/- 5.
- Opacidad >96 % ISO 2471
- Acabado: lustre semi-brillo.

#### Ventajas:

- Superficie suave
- Resistente a las huellas dactilares, suciedad y al desgaste
- Excelente detalle de reproducción y nitidez
- Perfecto balance de grises
- Colores brillantes y sutiles sombreados.
- Representación natural de los tonos de piel.
- Uso adecuado tanto para B/N como para color
- Estabilidad del producto a largo plazo excelente
- Secado rápido, resistente a salpicaduras
- Compatible con todo tipo de tintas, tanto dye como pigmentadas
- Ancho de tubo (Core) 2 pulgadas.

#### Aplicaciones:

- Fotografía de eventos, social o de retrato.
- Ampliaciones fotográficas de calidad.
- Álbum digital.
- Postales fotográficas



**Dye Pigm**



#### Compatibilidad

**Epson Stylus Pro** y **Epson Surecolor** todas las series, **HP Designjet Z y T** todas las series, **Canon ImagePrograf** todas las series.

Otros modelos: Consultar.



#### PERFILES ICC

Disponemos de perfiles para los plotters de los principales fabricantes: Canon, Epson, HP

Referencia	Gramaje	Tamaño	Qty	PVP	≥100€	Coste x m <sup>2</sup>
AKR.LST24	260g	0,610x30m	1	55,39 €	<b>48,43 €</b>	(2,88€/m <sup>2</sup> )
AKR.LST36	260g	0,914x30m	1	82,98 €	<b>78,83 €</b>	(2,88€/m <sup>2</sup> )
AKR.LST42	260g	1,067x30m	1	96,87 €	<b>92,03 €</b>	(2,88€/m <sup>2</sup> )
AKR.LST44	260g	1,118x30m	1	<del>101,51 €</del> →	<b>96,43 €</b>	(2,88€/m <sup>2</sup> )
AKR.LST60	260g	1,524x30m	1	<del>138,37 €</del> →	<b>131,45 €</b>	(2,88€/m <sup>2</sup> )

Precios sin incluir IVA. ≥100 se aplicará en compras superiores a 100€ de base imponible