

GRAPHTEC

Mesas de Corte Planas

Nueva

FCX2000 & FCX4000

SERIE SERIE

Trabajo Inteligente, Sin Complicaciones.

La Serie FCX de Graphtec es la solución definitiva para la creación de prototipos y producción de pequeñas tiradas en materiales rígidos sin el uso de un troquel de corte. Reduzca el desaprovechamiento de material así como el tiempo de procesamiento con el software de precisión y corte de Graphtec. La operación offline (USB) permite a usuarios de todos los niveles procesar materiales fácilmente.



*FCX2000-60VC mostrada.

Especificaciones						
Nombre del modelo	FCX2000-60VC	FCX2000-120VC	FCX2000-180VC	FCX2000-120ES (*1)	FCX4000-50ES	FCX4000-60ES
Configuración	Sistema servo digital, Mesas de corte planas					
Método de sujeción material	Succión de vacío			Panel electrostático		Panel electrostático
Área de corte efectiva	610 mm x 920 mm	1,200 mm x 920 mm	1,800 mm x 920 mm	1,200 mm x 920 mm	660 mm x 488 mm	976 mm x 660 mm
Materiales montables (Y-axis)	950 mm			536 mm		708 mm
Soporte rollos material	Soporte material en rollo (alimentación manual), material: anchura: hasta 950 mm, peso: hasta 5 kg					N/A
Velocidad máxima de corte	400 mm/s (1 hasta 40 cm/s en 16 pasadas), en todas direcciones				750 mm/s	
Fuerza de corte	Herramienta 1: Máx. 4,9 N (500 g) Herramienta 2: Máx. 9,8 N (1 kg)			Herramienta 1: Máx. 5,88 N (600 g) Herramienta 2: Máx. 5,88 N (600 g)		Her. 1: en 48 pasadas, Her. 2: en 30 pasadas
Configuración fuerza de corte	Herramienta 1: en 40 pasadas, Herramienta 2: en 40 pasadas					
Tamaño mínimo de caracteres	Aprox. 10 mm cuadrados (varia según la fuente y el material)					
Resolución programable	GP-GL modo: 0,1/0,05/0,025/0,01 mm, HP-GL™: 0,025 mm					
Precisión distancia	Máx. 0,1% de la distancia movida o 0,1 mm, lo que sea mayor (en modo corte) (*2)			Máx. 0,2% de la distancia movida o 0,1 mm, lo que sea mayor		
Perpendicularidad	Máx. 0,5 mm / 900 mm (en modo corte)			Máx. 0,3 mm / 430 mm		Máx. 0,4 mm / 610 mm
Repetibilidad	Máx. 0,1 mm (excluyendo la contracción de los materiales, en el modo de trazado/corte) (*2)					
Interfaces estándar	USB2.0 / RS-232C / Ethernet (10BASE-T/100BASE-TX)					
Memoria buffer	2 MB					
Comandos	GP-GL y HP-GL™ emulación (configurado por menú, o seleccionado automáticamente por los datos recibidos)					
Número de herramientas	Dos herramientas					
Tiempo de cuchilla, bolígrafo, herramienta de corte	Cuchilla (superacero), Bolígrafo (fibra base de agua, bolígrafo base aceite), y herramienta de hendido/puncheado			Cuchilla (superacero), Bolígrafo (base aceite), y herramienta hendido/puncheado		
Otros	ARMS, Corte/Hendido por el lado reverso usando ARMS, ARMS función copia, Hendido, Corte/hendido en múltiples pasos, USB Offline, código de barras					
Fuente de alimentación	100 hasta 240 V AC, 50/60 Hz (Encendido automático)					
Consumo de energía	Máx. 140 VA			Máx. 120 VA		
Entorno trabajo	Temperatura: +10 to +35 °C, Humedad: 35 to 75% RH (sin-condensación)					
Garantía condiciones del entorno	Temperatura: +16 to +32 °C, Humedad: 35% to 70% RH (sin-condensación)					
Dimensiones externas [W x D x H] (Aprox.)	1344 x 1409 x 930 mm (Incluyendo stand)	1934 x 1409 x 930 mm (Incluyendo stand)	2534 x 1409 x 930 mm (Incluyendo stand)	1934 x 1409 x 930 mm (Incluyendo stand)	1089 x 897 x 204 mm	1405 x 1069 x 204 mm (1406 x 1097 x 895 incluyendo stand)
Peso (Aprox.)	76 kg (Incluyendo stand) (*3)	99 kg (Incluyendo stand) (*3)	116 kg (Incluyendo stand) (*3)	93 kg (Incluyendo stand) (*3)	29 kg	38 kg (Incluyendo stand 55 kg)
Compatible OS (*4)	Windows 10 / 8.1 / 8 / 7, Mac OS X 10.7 hasta Mac OS 10.11 (Sierra) hasta 10.13 (High Sierra) (Graphtec Studio : 10.6-10.13, Cutting Master 4 10.7-10.13)					
Software	Estándar	Graphtec Pro Studio (Win), Graphtec Studio (Mac), Cutting Master 4 (Win/Mac)				
Soportado (*5)	Opcional	Graphtec Pro Studio Plus (Win)				
Estándares	Safety	UL/cUL, CE mark				
Compatibles	EMC	VCCI Class A, FCC Class A, CE mark (EN55032, otros)				

Tipo de material O: Disponible		Serie FCX2000				Serie FCX4000	
Tipo de material	Grosor	Soporte cuchilla	60VC	120VC	180VC	120ES	50ES 60ES
Película de marcado autoadhesiva (vinilo, fluorescente, reflectante)	hasta 0,25 mm	CB09UB	○	○	○	○	○ ○
Cartulina (papel con patrón)	hasta 0,5 mm	CB15U, CB15U-K30	○	○	○	○	○ ○
Hoja de foam	hasta 1,0 mm	CB30UC	○	○	○	○	○ ○
Caucho resistente a chorro de arena	hasta 0,8 mm	CB15U-K30	○	○	○	○	○ ○
Cartón	hasta 1,0 mm	CB15U-K20	○	○	○	○	○ ○
	E microflauta	hasta 1,5 mm	CB30UC (*6)	○	○	○	○ ○
Hoja de caucho	F/G microflauta	hasta 1,2 mm	CB15U-K30	○	○	○	○ ○
	hasta 2,0 mm	PM-CB-001 (*6)	○	○	○	○	○ ○
Hoja transparente para cajas de plástico	hasta 0,5 mm	CB15U	○	○	○	○	○ ○
Película reflectante de alta intensidad	hasta 1,0 mm	CB15U-K30	○	○	○	○	○ ○
	hasta 0,5 mm	CB15UA	○	○	○	○	○ ○
hasta 1,0 mm	CB15UA-K30	○	○	○	○	○ ○	

Consumibles					
Artículo	Part No.	Serie FCX2000	Serie FCX4000	Descripción	Package
Portacuchillas	PHP33-CB09N-HS	○	○	Para cuchilla serie CB09U	1 set/pack
	PHP33-CB15N-HS	○	○	Para cuchilla serie CB15U	1 set/pack
	PHP35-CB09-HS	○	○	Para cuchilla serie CB09U	1 set/pack
	PHP35-CB15-HS	○	○	Para cuchilla serie CB15U	1 set/pack
Cuchilla	PM-CH-001	○	○	Para cuchilla serie CB30UC	1 set/pack
	CB09UB-5	○	○	0,9mm diá. 45° Superacero	5 cuchillas/pack
	CB09UB-K60-5	○	○	0,9mm diá. 60°, para película fina	5 cuchillas/pack
	CB15U-5	○	○	1,5mm diá. 45°, para película gruesa	5 cuchillas/pack
	CB15U-K30-5	○	○	1,5mm diá. 30°, para caucho resistente a chorro de arena	5 cuchillas/pack
	CB15U-K20-2SP	○	○	1,5mm diá. 20°, para caucho resistente a chorro de arena	2 cuchillas/pack
	CB15UA-5	○	○	1,5mm diá. 45° para material reflectante alta intensidad	5 cuchillas/pack
	CB15UA-K30-5	○	○	3,0mm diá. 45°, para material reflectante alta intensidad	5 cuchillas/pack
	CB30UC-1 (*6)	○	○	3,0mm diá. 45°, para cartón (E microflauta)	1 cuchilla/pack
	PM-CB-001 (*6)	○	○	3,0mm diá. 30°, para hojas de caucho	2 cuchillas / pack
Lupa	PM-CT-001	○	○	Verificación de longitud de cuchilla para serie PHP33 y PHP35	1 set/pack
	CP-001	○	○	Tipo bastón, para cartulina	1 set/pack
Herramienta Hendido/puncheado	CP-002	○	○	Tipo rodillo (R0.2), para cartulina	1 set/pack
	CP-003	○	○	Tipo rodillo (R0.6), para cartón	1 set/pack
	PM-CT-002	○	○	Bola en punta bastón, para cartulina	1 set/pack
Portabolígrafo fibra	KF700-BK	○	○	Bolígrafo de fibra base agua, Negro	10 bolis/pack
	KF700-RD	○	○	Bolígrafo de fibra base agua, Rojo	10 bolis/pack
	PHP31-FIBER	○	○	Portabolígrafo para bolígrafo serie KF700	10 bolis/pack
Hoja soporte adhesiva	CM-0003-R1A	○	○	Hoja adhesiva, suministrada en rollo (tamaño 545 mm x 20 m)	1 set/pack
	CM-0004	○	○	Hoja adhesiva materiales basados en película, tamaño 435 x 610 mm	2 hojas/pack
	CM-0005	○	○	Hoja adhesiva materiales basados en papel, tamaño 435 x 610 mm	2 hojas/pack
	PM-CM-001	○	○	Hoja adhesiva materiales basados en película, tamaño 660 x 488 mm	2 hojas/pack
Hoja de protección	PM-CM-002	○	○	Hoja adhesiva materiales basados en papel, tamaño 660 x 488 mm	2 hojas/pack
	PM-CR-002	○	○	Para FCX4000-50ES. Vinilo transparente, espesor 0.3 mm.	1 hoja/pack
	PM-CR-003	○	○	Para FCX4000-60ES. Vinilo transparente, espesor 0.3 mm.	1 hoja/pack
	PM-CR-004	○	○	Para FCX4000-120ES. Vinilo transparente, espesor 0.3 mm.	1 hoja/pack

• Las marcas y los nombres de productos mencionados en este catálogo son propiedad o marcas registradas de sus respectivos dueños.
 • Artículos mencionados sujetos a modificaciones sin previa notificación. Para obtener más información sobre el producto, consulte el sitio web o póngase en contacto con su distribuidor local. JE10254 GR Vol.3P

⚠ Para un funcionamiento seguro del equipo

- Antes de usar, lea el manual del usuario y opere adecuadamente de acuerdo con la descripción.
- Para evitar un mal funcionamiento o una descarga eléctrica por fugas o tensión de corriente, asegúrese de tener una conexión a tierra y utilizar según especificaciones.

GRAPHTEC

Graphtec Corporation

503-10 Shinano-cho, Totsuka-ku, Yokohama 244-8503, Japan
 Tel : +81-45-825-6250 Fax : +81-45-825-6396
 Email : webinfo@graphtec.co.jp

Website <http://www.graphteccorp.com>



Modelo avanzado con gran variedad de herramientas y el más alto rendimiento

SERIE FCX2000



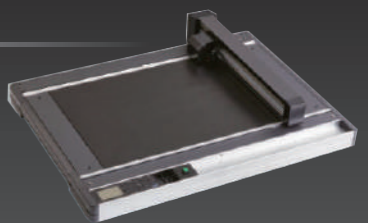
Fuerza Máx. **9.8N** (1 kg)

Velocidad **400** mm/s

Modelo de sobremesa que ofrece un alto rendimiento y velocidades de corte de hasta 750 mm/s

Nueva

SERIE FCX4000



Fuerza Máx. **5.88N** (600 g)

Velocidad **750** mm/s

Anchos de mesa de 610, 1200, 1800 mm con opción de succión de vacío o métodos electrostáticos de sujeción del material según la aplicación.

El área de corte efectiva del modelo 50ES se amplía para soportar 2 hojas de tamaño A3 y el modelo 60ES admite 4 hojas de tamaño A3. Es más adecuado en el uso del postproceso de impresión con control de gota

FCX2000-60VC	FCX2000-120VC	FCX2000-180VC	FC4000-50ES	FC4000-60ES
FCX2000-120ES	(* FCX2000-120 ES disponible en regiones limitadas)			

Aplicaciones industriales ampliadas

El corte de precisión se logra mediante mejoras en la rigidez del mecanismo de movimiento que reduce la deflexión debido a la presión durante el corte. Esto ha habilitado nuevas funciones tales como líneas curvas de hendido/puncheado. Las mesas de corte planas de Graphtec satisfacen la amplia variedad de aplicaciones utilizadas en la creación de prototipos y tiradas pequeñas de producción de materiales industriales y de embalaje.

Mesas de Corte Planas
FCX2000 & FCX4000
SERIE SERIE

* | solo serie FCX2000. La precisión del corte no está garantizada.



Packaging

Cartón (microflauta hasta 1,5 mm) *1



Packaging / POP

Cartulina



Pegatinas

Sello / Hojas imantadas



Chorro de Arena

Caucho resistente a chorro de arena



Patrón de Ropa / Calzado

Cartulina / Pliego espuma comprimida



Señalética de Tráfico

Película reflectante de alta intensidad



Bienes Industriales

Película altamente funcional



Escaparates

Película autoadhesiva

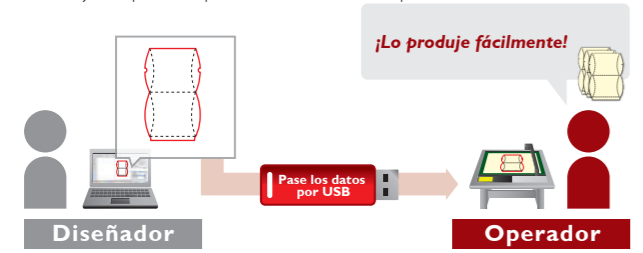
Funciones mejoradas para una mayor productividad y eficiencia del trabajo

Funcionamiento offline compatible con el uso de memorias USB

Software Soportado
• Cutting Master 4
• Graphtec Pro Studio
• Graphtec Pro Studio Plus

Funcionamiento offline utilizando memorias USB

Los datos de trazado se crean a partir del diseño utilizando Cutting Master 4 o Graphtec Pro Studio, luego los datos se guardan en una memoria USB. El archivo de datos de trazado se puede seleccionar desde USB mediante la operación de menú en la mesa de corte, luego se realiza el corte. Este flujo de trabajo simplificado permite a los usuarios operar sin ordenador.



Gestión de datos mediante la función de código de barras con memorias USB

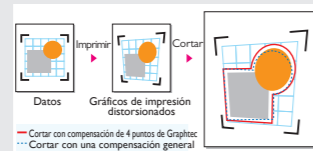
En la operación de Impresión & Corte, los datos de corte se seleccionan automáticamente desde la memoria USB escaneando el código de barras impreso en el material y luego realiza el corte de contorno. Esto evita el uso de datos incorrectos y mejora la eficiencia del trabajo.



ARMS (Advanced Registration Mark Sensing system) mejorados para aumentar la productividad de las aplicaciones de I&C

Compensación de cuatro puntos - Corte preciso incluso en gráficos impresos distorsionados

Esta característica compensa cualquier deformidad o distorsión en los gráficos impresos para garantizar un corte de contorno preciso.



Corte/Hendido por el lado reverso usando ARMS

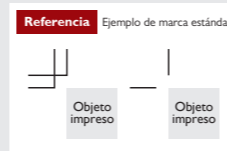
Es posible cortar y plegar gráficos impresos incluso en el reverso de los materiales. Esto evita arañazos o daños en la parte impresa. En la serie FCX, la operación es simple usando Cutting Master 4 o Graphtec Pro Studio.

Ajuste automático de la sensibilidad de ARMS

Las marcas son detectables cuando hay un contraste razonable con el fondo. Por ejemplo, una marca blanca sobre un fondo de color.

Compatible con marcas de recorte estándar - no se requieren marcas especiales para cortar

I&C se realizan imprimiendo las marcas de corte estándar. No es necesario agregar marcas especiales con el software Graphtec. La operación es simple cuando se ingresa información de marca de recorte dentro del software Cutting Master 4.



Función de copia ARMS

Una vez que se envían los datos por primera vez, se pueden copiar varias veces sin un PC. En la serie FCX, las primeras cuatro marcas se escanean en la primera hoja y sólo la primera en las siguientes. Esto mejora la productividad acortando el tiempo de detección de escaneo.

Área de corte expandida

Esta función expande el área de corte para incluir objetos fuera del área delimitada por marcas de registro. La eficiencia de producción se mejora al reducir el desperdicio de material.

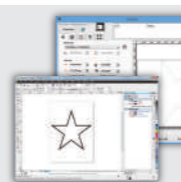
Software de aplicación mejorado

La mesa de corte está lista para usar con el software compatible, con otras funciones avanzadas disponibles a través de plug-ins y software opcional.

plug-in software Cutting Master 4

Win | Mac

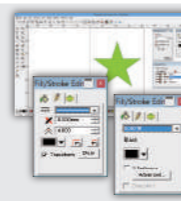
Cutting Master 4 es el plug-in de Graphtec para Adobe Illustrator y CorelDRAW Graphics Suite. Envía datos de corte al plotter e incluye variedad de funciones tales como: vista previa, creación de marca de registro, condiciones de herramienta, configuración de corte y más. Cutting Master 4 es fácil de usar y le permite obtener el mejor rendimiento de su plotter.



Software de diseño gráfico Graphtec Pro Studio

Win

Software fácil de usar para crear diseños originales. Tiene funciones mejoradas tales como autoformas, sombreado y funciones de edición. También puede configurar las condiciones de corte y otras opciones en el plotter. Se admite la importación de archivos EPS, Ai *, CMX * y PDF *. Los diseños creados con otro software de diseño popular se pueden importar en el software.



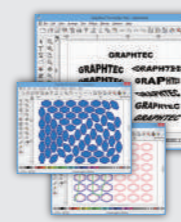
Para usuario de MAC OS

Incluido Graphtec Studio

Software Avanzado

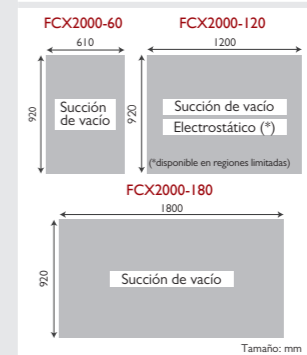
Opción Graphtec Pro Studio Plus

Graphtec Pro Studio Plus es la edición mejorada de Graphtec Pro Studio. Es un software opcional con funciones para mejorar la productividad y el diseño avanzado. Las funciones adicionales incluyen: transformación de caracteres y gráficos, inserción automática de números de secuencia, creación de códigos de barras, plantillas rhinestone, anidación, cambio de dirección de líneas de corte, cambio de orden de corte y más.

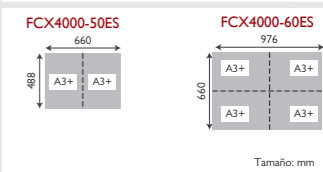


Tamaño de la mesa y método de sujeción del material

SERIE FCX2000



SERIE FCX4000



Sistema de succión de vacío

Sostiene el material usando una bomba externa (soplador). Esta opción es más adecuada para materiales pesados o más gruesos.

Sistema de absorción electrostático

Sostiene los materiales electrostáticamente mediante electrodos dispuestos dentro del panel. Esta opción es la más adecuada para cortar materiales livianos.

Sistema de absorción electrostático

En el FCX4000, asumiendo el uso en oficinas y tiendas pequeñas, el sistema de adsorción electrostático es adoptado para ambos modelos, lo que hace menos ruido que otros métodos, como el sistema de succión de vacío durante la operación.

Sistema de hoja autoadhesiva

Además, al usar la hoja adhesiva opcional, también es posible cortar materiales que no pueden ser fijados de manera segura por el sistema de adsorción electrostática.

Herramientas proporcionadas para muchas aplicaciones

Herramienta de hendido/puncheado

PM-CT-002 es una nueva herramienta que reduce la descamación y el agrietamiento en la superficie impresa durante el proceso de hendido/puncheado en comparación con nuestros modelos existentes.

Lupa para cuchilla de corte

La lupa es un accesorio estándar utilizado para ajustar fácilmente la longitud de la cuchilla extruida con los portacuchillas PHP33 y PHP35.

