

# Configuración plotter fotolitos

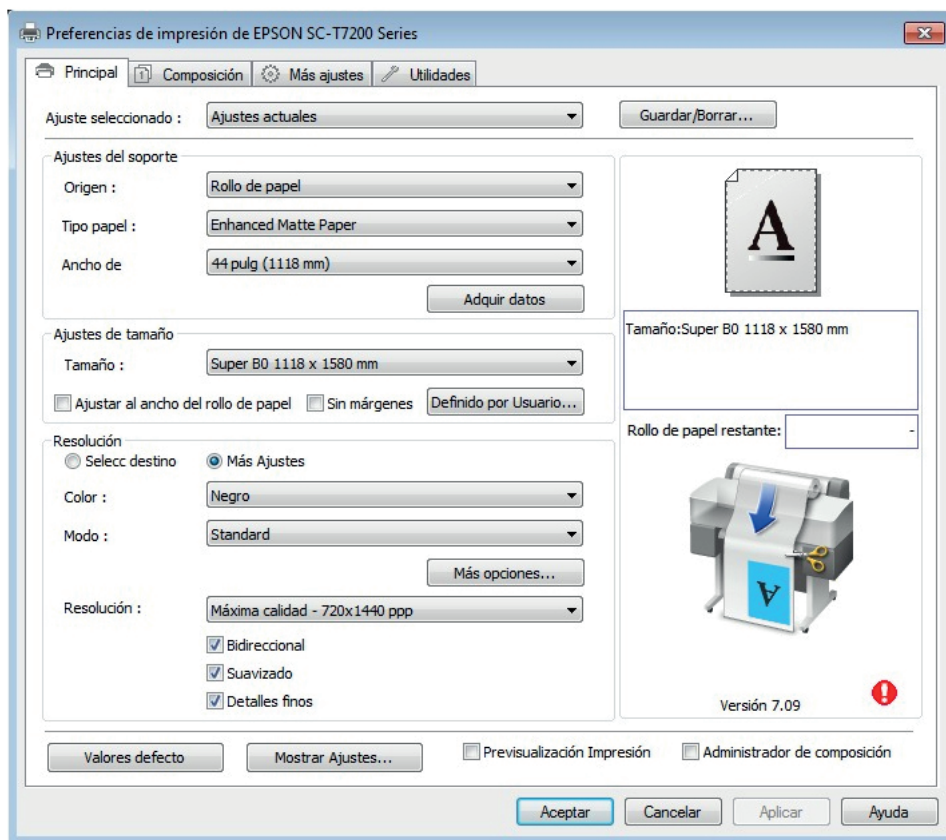
## Si la tinta Engraver la instalamos en el canal negro mate MBK

Tipo de papel: Enhanced Matte Paper (vale cualquier papel mate para imprimir con el canal negro mate, que es el de fotolitos, pero el Enhanced nos dará mayor calidad).

Color: negro.

Resolución: máxima,

con suavizado y detalles finos.



## Si la tinta Engraver la instalamos en el canal negro FOTO PBK

Tipo de papel: Epson Premium Glossy (vale cualquier papel fotografico para imprimir con canal negro foto, que es el de fotolitos).

Color: negro.

Resolución: máxima,

con suavizado y detalles finos.

