

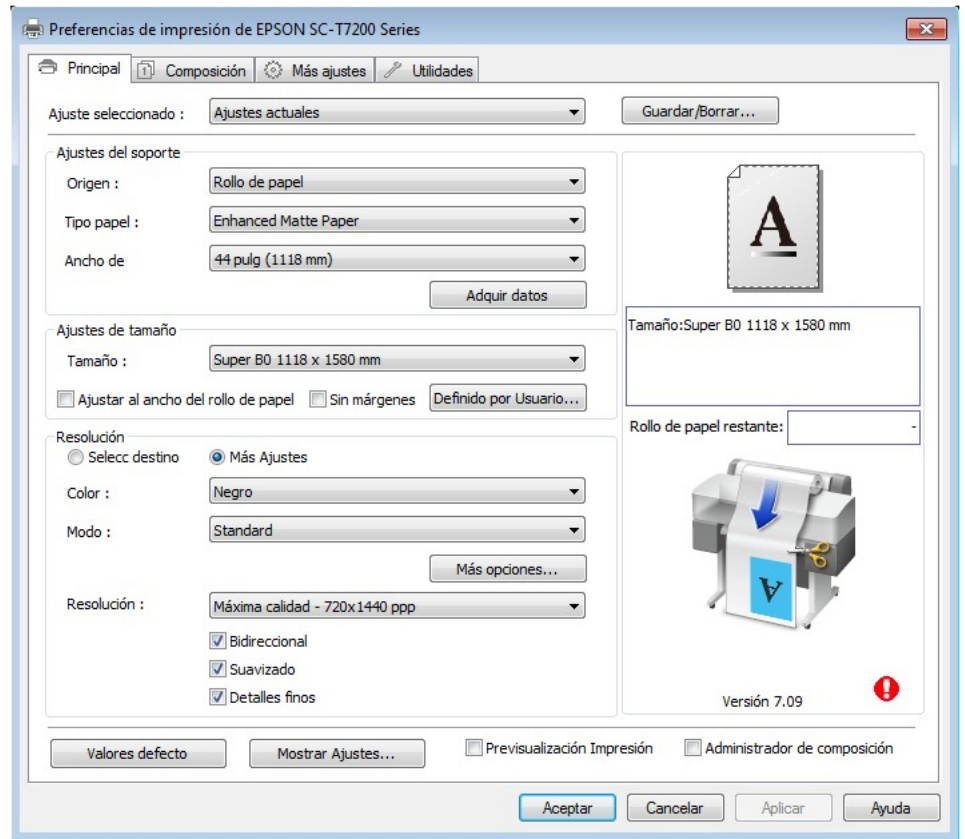
Configuración plotter fotolitos

Tinta Engraver instalada en el canal negro MBK (calidad normal)

Tipo de papel: Enhanced Matte Paper (vale cualquier papel mate para imprimir con el canal negro mate, que es el de fotolitos, pero el Enhanced nos dará mayor calidad).

Color: negro.

Resolución: media 720x1440ppp, con suavizado y detalles finos.

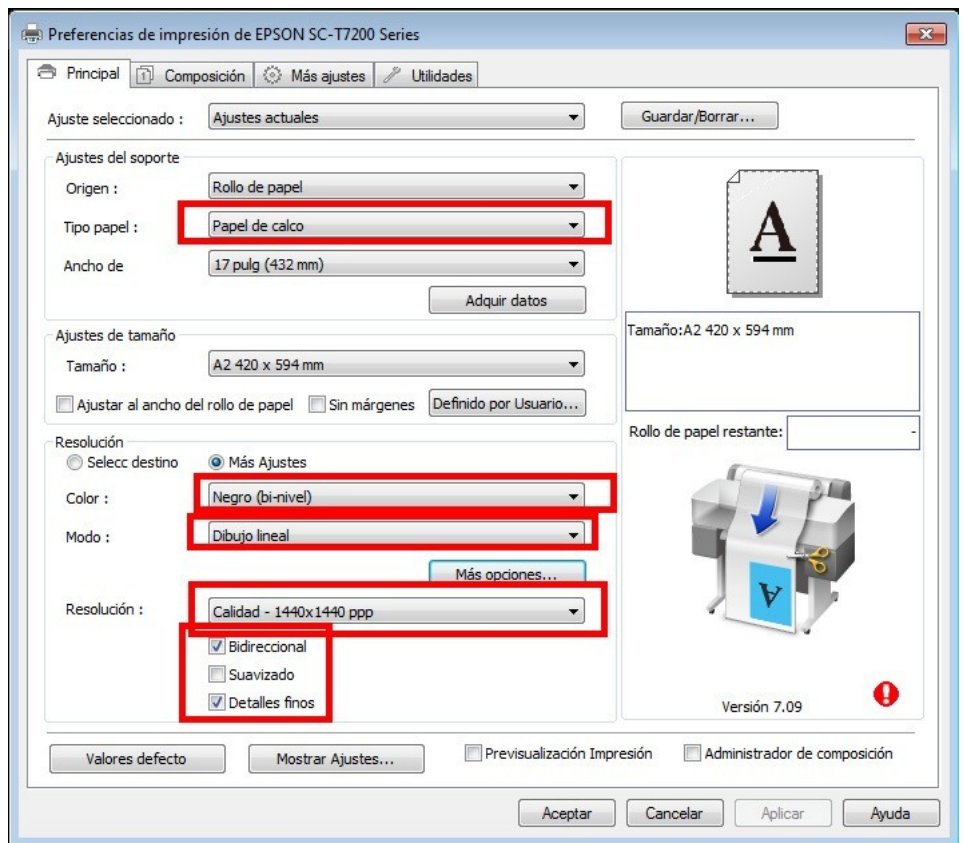


Tinta Engraver instalada en el canal negro MBK (máxima calidad)

Tipo de papel: Papel calco.

Color: negro (Bi-Nivel).

Resolución: media 1440x1440ppp, con suavizado y detalles finos.



Configuración plotter fotolitos

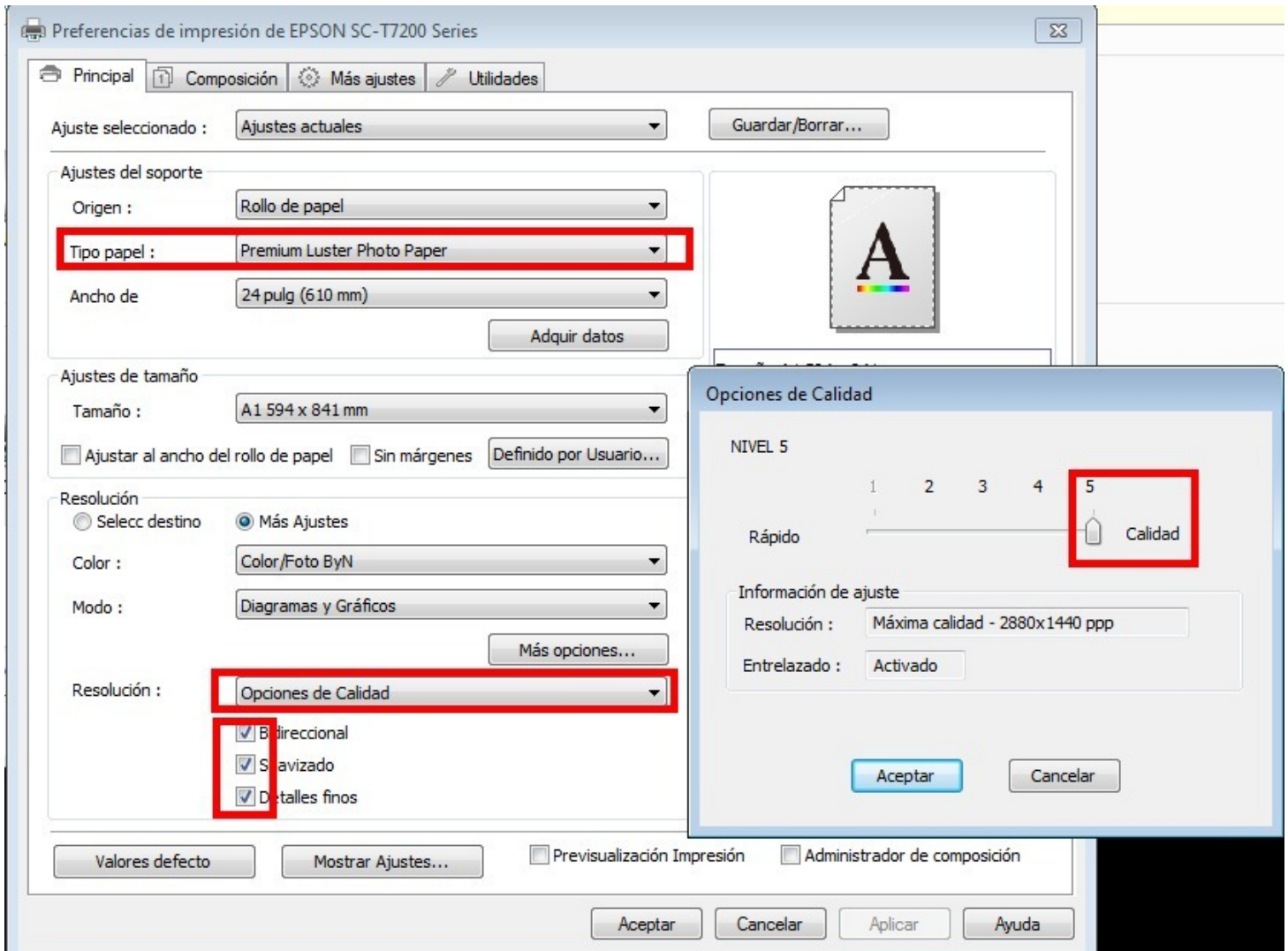
Si la tinta Engraver es instalada en el canal negro FOTO PBK

Tipo de papel: Epson Premium Glossy (vale cualquier papel fotografico para imprimir con canal negro foto, que es el de fotolitos.

Color: Color/Foto ByN

Resolución: 5 2880x1440,

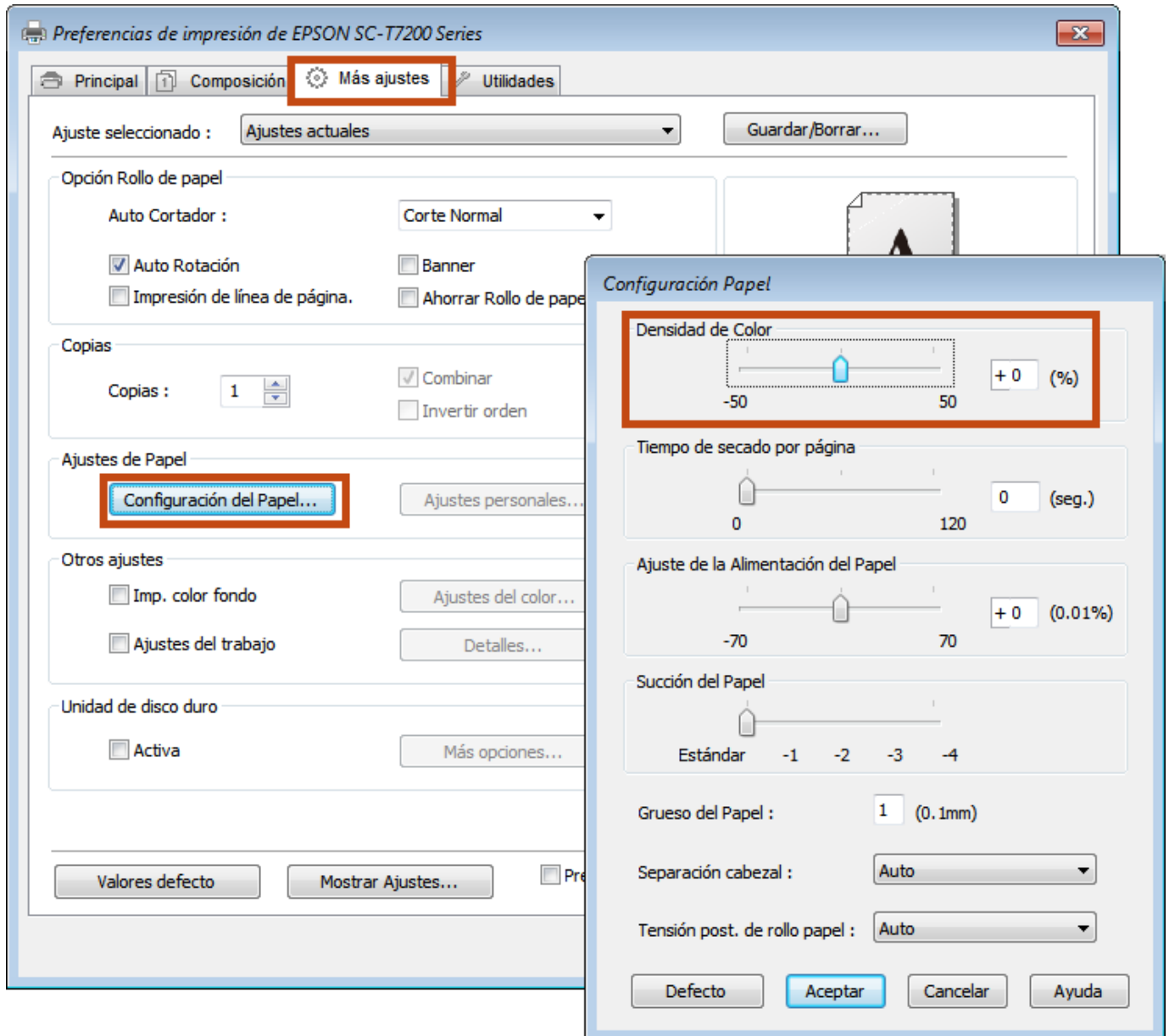
Con suavizado y detalles finos.



Configuración plotter fotolitos

Cuando la cantidad de tinta Engraver sea tal que emborrone el fotolito o no seque rápidamente

Podemos controlar el límite de tinta, como si dispusiéramos de software RIP. Para ello, desde la opción del driver Más Ajustes > Ajustes de papel > Configuración del papel podemos restar porcentajes de tinta (valores negativos). Valores negativos muy altos se traduce en fotolitos con menos cobertura de tinta, para determinar los valores adecuados imprima patrones de degradados.



En este mismo cuadro también pude aumentar el tiempo de secado.