

Controlador serie T 3200/T5200/T7200

Origen del papel rollo, hoja o plancha de cartón especial

familia a la que pertenece el sustrato configurado

Ancho de bobina instalada

Preferencias de impresión de EPSON SC-T7200 Series

Principal Composición Más ajustes Utilidades

Ajuste seleccionado : Ajustes actuales Guardar/Borrar...

Ajustes del soporte TAMAÑO FÍSICO DEL SUSTRATO

Origen : Rollo de papel

Tipo papel : Papel normal

Ancho de 44 pulg (1118 mm)

Adquirir datos


Ajustes de tamaño TAMAÑO DEL ÁREA A IMPRIMIR

Tamaño : A4 297 x 210 mm

Ajustar al ancho del rollo de papel Sin márgenes Definido por Usuario...

Resolución AJUSTES DE CALIDAD

Selecc destino Más Ajustes




- Póster (Ilustración y texto)
- Póster (Foto)
- Documento oficina (Negro)
- Documento oficina (Color)
- CAD/Dibujo lineal (Negro)
- CAD/Dibujo lineal (Color)

Imprime pósters con las ilustraciones y textos muy brillantes.

Resolución : Velocidad - 360x720 ppp

Tamaño: A4 297 x 210 mm

Rollo de papel restante: -

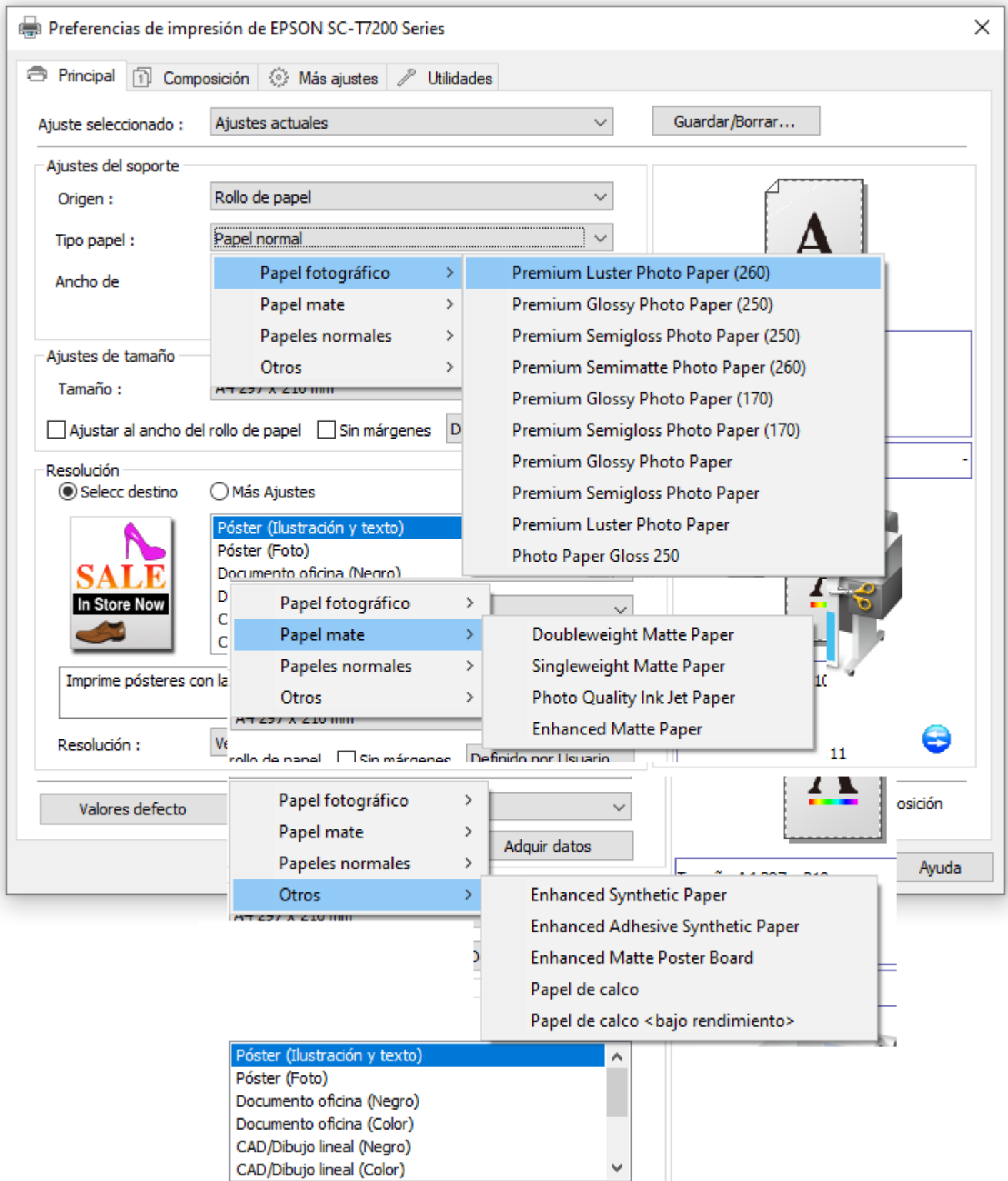


Versión 7.11


Valores defecto Mostrar Ajustes... Previsualización Impresión Administrador de composición

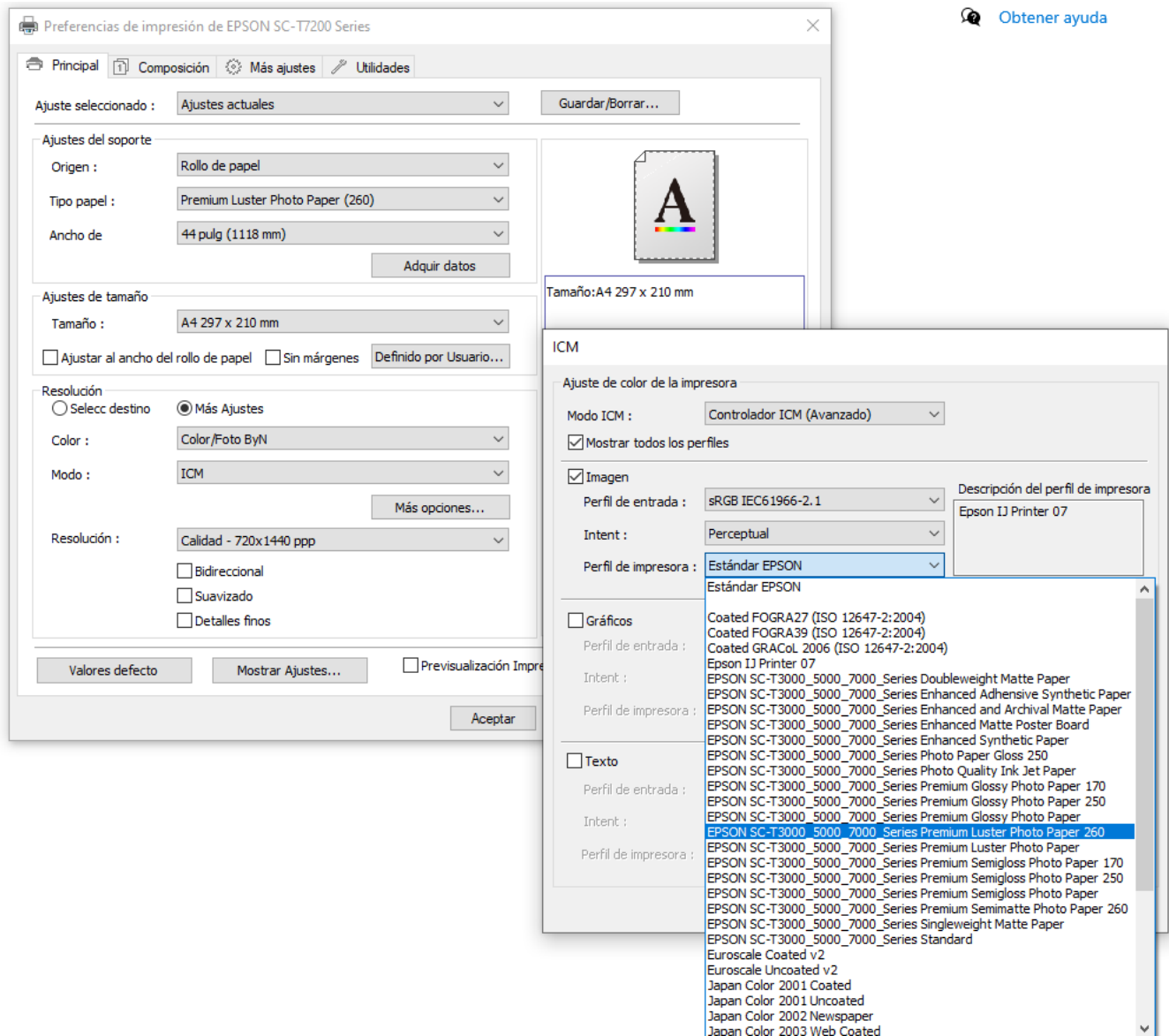
Aceptar Cancelar Aplicar Ayuda

FAMILIAS DE SOPORTES



AJUSTE DE COLOR CON PERFILES

 [Obtener ayuda](#)



Preferencias de impresión de EPSON SC-T7200 Series

Principal Composición Más ajustes Utilidades

Ajuste seleccionado : Ajustes actuales Guardar/Borrar...

Ajustes del soporte

Origen : Rollo de papel

Tipo papel : Premium Luster Photo Paper (260)

Ancho de : 44 pulg (1118 mm)

Adquirir datos

Ajustes de tamaño

Tamaño : A4 297 x 210 mm

Ajustar al ancho del rollo de papel Sin márgenes Definido por Usuario...

Resolución

Selecc destino Más Ajustes

Color : Color/Foto ByN

Modo : ICM Más opciones...

Resolución : Calidad - 720x1440 ppp

Bidireccional Suavizado Detalles finos

Valores defecto Mostrar Ajustes... Previsualización Impre Aceptar

Tamaño:A4 297 x 210 mm

ICM

Ajuste de color de la impresora

Modo ICM : Controlador ICM (Avanzado)

Mostrar todos los perfiles

Imagen

Perfil de entrada : sRGB IEC61966-2.1 Descripción del perfil de impresora: Epson IJ Printer 07

Intent : Perceptual

Perfil de impresora : Estándar EPSON

Gráficos

Perfil de entrada :

Intent :

Perfil de impresora :

Texto

Perfil de entrada :

Intent :

Perfil de impresora :

- Coated FOGRA27 (ISO 12647-2:2004)
- Coated FOGRA39 (ISO 12647-2:2004)
- Coated GRACoL 2006 (ISO 12647-2:2004)
- Epson IJ Printer 07
- EPSON SC-T3000_5000_7000_Series Doubleweight Matte Paper
- EPSON SC-T3000_5000_7000_Series Enhanced Adhesive Synthetic Paper
- EPSON SC-T3000_5000_7000_Series Enhanced and Archival Matte Paper
- EPSON SC-T3000_5000_7000_Series Enhanced Matte Poster Board
- EPSON SC-T3000_5000_7000_Series Enhanced Synthetic Paper
- EPSON SC-T3000_5000_7000_Series Photo Paper Gloss 250
- EPSON SC-T3000_5000_7000_Series Photo Quality Ink Jet Paper
- EPSON SC-T3000_5000_7000_Series Premium Glossy Photo Paper 170
- EPSON SC-T3000_5000_7000_Series Premium Glossy Photo Paper 250
- EPSON SC-T3000_5000_7000_Series Premium Glossy Photo Paper
- EPSON SC-T3000_5000_7000_Series Premium Luster Photo Paper 260**
- EPSON SC-T3000_5000_7000_Series Premium Luster Photo Paper
- EPSON SC-T3000_5000_7000_Series Premium Semigloss Photo Paper 170
- EPSON SC-T3000_5000_7000_Series Premium Semigloss Photo Paper 250
- EPSON SC-T3000_5000_7000_Series Premium Semigloss Photo Paper
- EPSON SC-T3000_5000_7000_Series Premium Semimatte Photo Paper 260
- EPSON SC-T3000_5000_7000_Series Singleweight Matte Paper
- EPSON SC-T3000_5000_7000_Series Standard
- Euroscale Coated v2
- Euroscale Uncoated v2
- Japan Color 2001 Coated
- Japan Color 2001 Uncoated
- Japan Color 2002 Newspaper
- Japan Color 2003 Web Coated

AJUSTE DE COLOR CON BÁSICO

Preferencias de impresión de EPSON SC-T7200 Series

Principal Composición Más ajustes Utilidades

Ajuste seleccionado : Ajustes actuales Guardar/Borrar...

Ajustes del soporte

Origen : Rollo de papel

Tipo papel : Premium Luster Photo Paper (260)

Ancho de : 44 pulg (1118 mm)

Adquirir datos

Ajustes de tamaño

Tamaño : A4 297 x 210 mm

Ajustar al ancho del rollo de papel Sin márgenes Definido por Usuario...

Resolución

Selecc destino Más Ajustes

Póster (Ilustración y texto)

Póster (Foto)

Documento oficina (Negro)

Documento oficina (Color)

CAD/Dibujo lineal (Negro)

CAD/Dibujo lineal (Color)

Imprime con los ajustes configurados en Más Ajustes.

Resolución : Calidad - 720x1440 ppp

Valor defecto Mostrar Ajustes... Previsualización Impresión Administrador de composición

Aceptar Cancelar Aplicar Ayuda

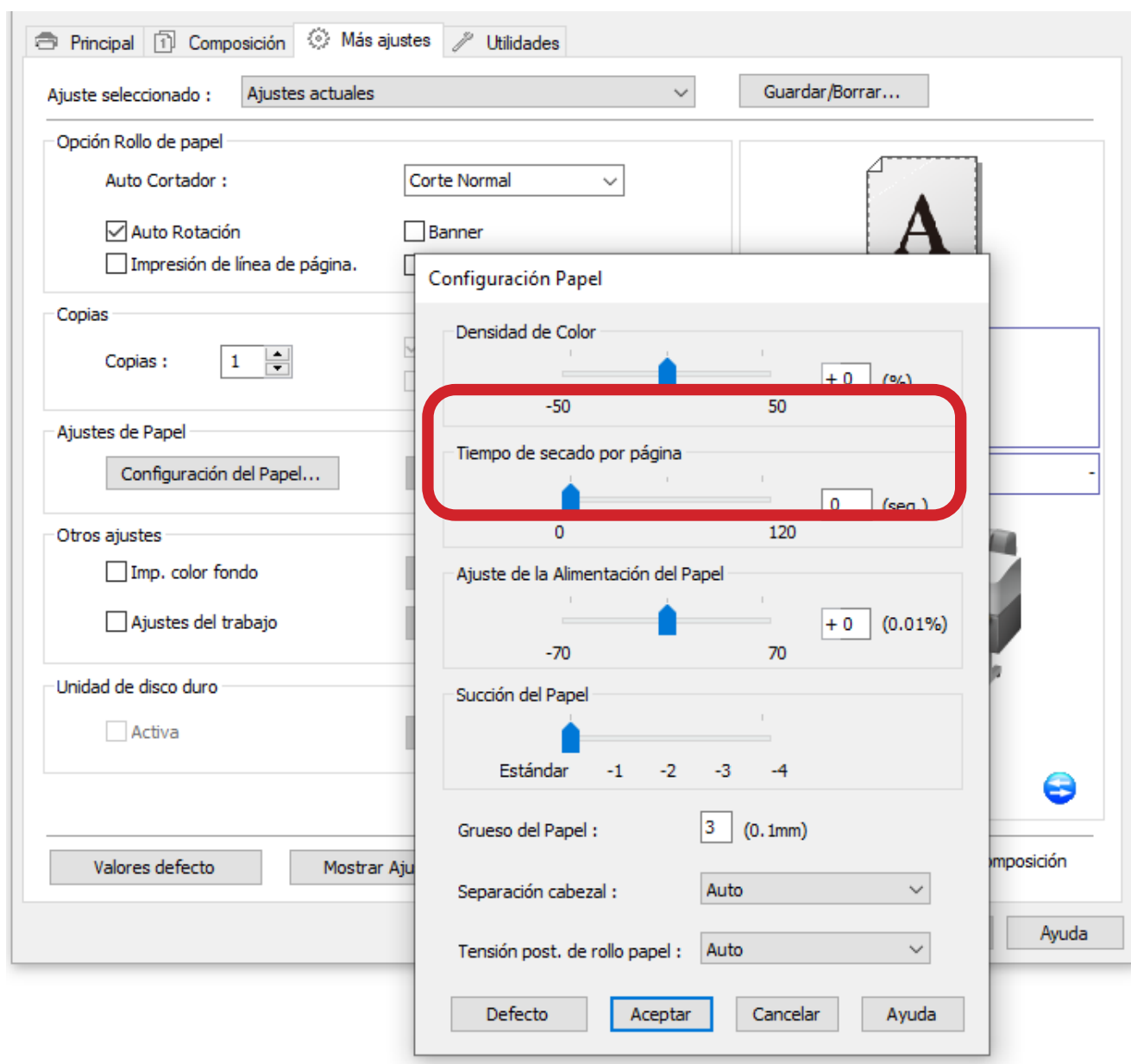
Tamaño: A4 297 x 210 mm

Rollo de papel restante: -

Versión 7.11

AJUSTES DE COLOR EN FUNCIÓN DEL TIPO DE PAPEL ELEGIDO

AJUSTE DE LA DENSIDAD DE COLOR



Permite ajustar la impresión al límite de tinta de un sustrato. Para ajustar el límite de tinta de manera más académica proceda de la siguiente manera:

Imprima un patrón de linealización consistente en parches sólidos de color cian, magenta, amarillo y negro.

El patrón de límite de tinta se imprime para determinar el punto más débil, es decir el punto en el que las gotas de tinta se depositan en la superficie del soporte dejando residuos que no se secan al instante.

Hay que imprimir un patrón nuevo por cada cambio de modo de resolución.

La configuración del porcentaje de densidad de color, para una misma resolución o modo de calidad, consigue que la impresora, imprimiendo el mismo número de puntos por pulgada (determinado por la resolución o modo de impresión elegido), expulse más tinta (valores positivos) o menos tinta (valores negativos).

Con una adecuada configuración de estos parámetros podemos imprimir manteniendo la calidad evitando repintes, manchas, problemas de secado... además del ahorro en tinta.