



Built to perform



MUTOH

ValueJet Series

ValueCut Series



arkiplot.com

¡Cuando la Calidad, la Flexibilidad y la Fiabilidad Importan !

En Mutoh, todos los avances del sector suponen un nuevo desafío, el desafío de mejorarlos y utilizar nuestra experiencia para ir más allá de lo que se espera y alcanzar un equilibrio perfecto entre eficiencia, fiabilidad y calidad de impresión, corte e impresión y corte.

Esta es la razón por la que Mutoh lleva más de 20 años en la vanguardia del sector de la impresión de gran formato. Como diseñadores y fabricantes innovadores de impresoras y cortadoras de gran formato, incorporamos nuestra tecnología pionera en todo lo que hacemos para ofrecer los equipos mejor adaptados a sus necesidades. Nuestra filosofía consiste en suministrar productos con tecnologías probadas que sean más rápidos, más fiables, más económicos y más eficientes.

Aplicando esta filosofía, hemos creado las impresoras de gran formato ValueJet y los plotters de corte ValueCut.

ValueJet
Series

ValueCut
Series

Diseño de Alto Rendimiento

En Mutoh sabemos que necesitan sus equipos para que tengan un diseño de alto rendimiento. Por eso, la innovación y la calidad forman la base de nuestra gama ValueJet y ValueCut.

Diseñadas para ofrecer una calidad específica para la aplicación en todo momento, las impresoras ValueJet de Mutoh son perfectas para sus necesidades y le permiten reproducir sus ideas creativas tal y como desea.

La gama está disponible en anchos desde 137 cm hasta 264 cm y comprende aplicaciones de **Señalización, Cartelería interior/externo y Transferencia digital**, además de **Textil Directo**. Todas las impresoras ValueJet incluyen tecnología de cabezales de inyección avanzada, componentes electrónicos de última generación y tintas de primera calidad. El rendimiento global aumenta gracias a la innovadora tecnología Intelligent Interweaving de Mutoh, que permite obtener la calidad idónea al menor coste.

Las impresoras Mutoh trabajan tanto como usted: olvídense de los trabajos de impresión con especificaciones excesivas que tardan y cuestan más de lo que debieran y de los trabajos de impresión con especificaciones insuficientes que producen una calidad inferior y el riesgo de tener que repetir el trabajo. Con una ValueJet de Mutoh, será sencillamente un trabajo bien hecho.

Los asequibles plotters de corte ValueCut de Mutoh, disponibles en tres anchos, están preparados para formar un buen equipo con cualquier impresora capaz de imprimir en PVC para corte de contorno de señales y pegatinas preimpresas y para trabajos comunes de letras.

Descúbralo usted mismo: solicite una demostración en su distribuidor Mutoh autorizado más cercano.

> 01 Señalización y Cartelería

Flexibilidad rentable sin renunciar a nada

Las impresoras de señalización y cartelería ValueJet combinan la pasión por la calidad y la ingeniería de Mutoh con su deseo de obtener un rendimiento elevado y una producción sin problemas.

Estas impresoras, compactas y robustas, son ideales **para impresiones duraderas para interiores y exteriores** en una amplia variedad de sustratos con o sin revestimiento, como carteles, pancartas, señales iluminadas, pegatinas, cubiertas murales, carteles para puntos de venta, reproducciones artísticas, murales, rótulos para vehículos, adhesivos y mucho más.

Las impresoras ValueJet de tercera generación, que incorporan la más moderna tecnología piezoeléctrica de ocho canales con control de gota a demanda y electrónica de última generación, ofrecen **mayores velocidades de impresión y una calidad de impresión superior**.

Las impresoras ValueJet de **rollo a rolo**, disponibles en anchuras de 137 cm, 162,5 cm y 260 cm, pueden cargarse con tintas Mutoh Eco Ultra o Universal Mild Solvent (UMS). Las impresiones realizadas con tintas Mutoh Eco Ultra o UMS resisten los rayos UV hasta 3 años en el exterior. Ambas tintas se basan en disolventes no agresivos y no emiten ningún compuesto orgánico volátil nocivo en el entorno de trabajo. Por este motivo, no se necesita ventilación forzada.

Para **impresión en soportes rígidos y rollos** está disponible el modelo ValueJet Hybrid VJ-1617H (162,5 cm). Este modelo utiliza tintas MP11 (CMYK + blanco) de Mutoh. Las tintas orgánicas MP11 polivalentes no tienen una base petroquímica y ofrecen una duración UV en el exterior de 3 años.

Los equipos profesionales de corte Mutoh ValueCut, están disponibles en anchos de 61 cm, 132 cm y 183 cm completando así la gama de impresoras ValueJet para **aplicaciones de corte, corte de contornos y troquelado**.

ValueJet 1324 - 1624: herramientas de trabajo fiables con capacidades de producción probadas

Los asequibles modelos profesionales ValueJet 1324 y 1624 con un solo cabezal son ideales para talleres de cartelería de reciente creación o empresas establecidas con volúmenes de impresión pequeños y medios que deseen ampliar su oferta de productos.

Estas impresoras, flexibles, robustas y capaces de ofrecer una calidad de impresión excelente para trabajos de producción grandes y pequeños, serán herramientas de trabajo fiables para una amplia variedad de impresiones de señalización y cartelería para interiores y exteriores de alta calidad.

Las impresoras compactas de rolo a rolo ValueJet, prácticamente sin mantenimiento y muy fáciles de instalar y de usar, se adaptan con facilidad a cualquier entorno de oficina. Las impresoras, que incorporan la galardonada tecnología de impresión Intelligent Interweaving de Mutoh, ofrecen **velocidades de producción comercial de hasta 27,9 m²/h (VJ-1324) y 29,1 m²/h (VJ-1624)**.



> VJ-1324



> VJ-1624

> 01 Señalización y Cartelería

ValueJet 1638 - 2638 : alta calidad y velocidad sin renunciar a nada

Los modelos ValueJet 1638 y 2638 de doble cabezal, están diseñadas para altas velocidades y calidad de impresión excepcional, integran los más modernos cabezales de impresión del mercado. Satisfacen las necesidades de las empresas centradas tanto en alta velocidad de producción como en trabajos de impresión de primera calidad con una anchura de hasta 1,6 m (VJ-1638) y 2,6 m (VJ-2638).

Ambos modelos incluyen cabezales piezoeléctricos de 8 canales en una "configuración escalonada" que permiten obtener excepcionales velocidades de impresión. Son ideales tanto para talleres de cartelería consolidados como para centros de gran tamaño. Ofrecen la mejor velocidad de su categoría y calidad de impresión superior, sin comprometer la calidad de imagen: **velocidades de producción con alta calidad de hasta 40 m²/h (VJ-1638) y 48,3 m²/h (VJ-2638).**



> VJ-1638



> VJ-2638

ValueJet Hybrid 1617H : Impresión en soportes rígidos y rollo a rollo

La impresora ValueJet Hybrid es **la primera impresora con tintas blancas de Mutoh**. La VJ1617H, que utiliza las tintas MP11 orgánicas de Mutoh, ofrece impresiones de alta calidad en una amplia variedad de soportes rígidos y flexibles, como ABS, paneles sándwich de aluminio, cartón, soportes autoadhesivos sin PVC, PE, PET, PMMA, PP, paneles de espuma de PVC, papel reciclable, poliéster, etc.

Este modelo, una opción ideal para los talleres de impresión con clientes que exigen productos ecológicos (soportes reciclables), es la solución perfecta para realizar pequeñas tiradas de impresiones en rollo y crear paneles para visualización a corta distancia.



> VJ-1617H para impresión en rollo



> VJ-1617H para impresión rígidas

	Anchura Máx. Soporte mm / inch	Anchura Máx. Impresión mm / inch	Rango de Vel. Producción m ² /h	Velocidad Máxima ¹ m ² /h
ValueJet 1324	1371 / 53.97	1361 / 53.58	3.9 – 27.9	52
ValueJet 1624	1625 / 63.97	1615 / 63.58	5 – 29.1	55
ValueJet 1638	1625 / 63.97	1615 / 63.58	10 – 48	94
ValueJet 2638	2600 / 102.36	2590 / 101.97	12 – 48.3	108
ValueJet 1617H	1625 / 63.97	1615 / 63.58	3.4 – 10.1 (2xCMYK)	27
			0.4 – 2.5 (CMYK+Blanco)	NC(*)

¹ = . La posibilidad de aplicación debe valorarse de forma individual. En función del soporte y la aplicación.
(*) No corresponde

> 01 Señalización y Cartelería

Serie ValueCut: impresión y corte al mismo tiempo para la máxima productividad

ValueCut, diseñado para aplicaciones de corte e impresión y corte, es una **gama de plotters de corte de alto rendimiento**, preparada para formar un buen equipo con cualquier impresora ValueJet para señalización y cartelería. La serie, que ofrece la **máxima calidad de corte**, está disponible en tres modelos: ValueCut 600, ValueCut 1300 y ValueCut 1800.

Usar un flujo de trabajo con impresora y plotter de corte por separado tiene muchas ventajas, como la posibilidad de imprimir y cortar en dos máquinas a la vez. La solución de impresión y corte de Mutoh le permite mantener un flujo de trabajo productivo. ValueCut integra una función de posicionamiento que permite realizar cortes de contorno fiables de sus pegatinas. La función multisegmento le permite realizar cortes (de contorno) de gran longitud con mayor precisión.

Los asequibles plotters de corte ValueCut permiten a los fabricantes profesionales de cartelería cubrir una amplia gama de aplicaciones: señales de escaparates, adhesivos de vinilo, rótulos para vehículos, pegatinas de coches, expositores, envases, divertidas pegatinas de paragolpes, señales de seguridad, etc.



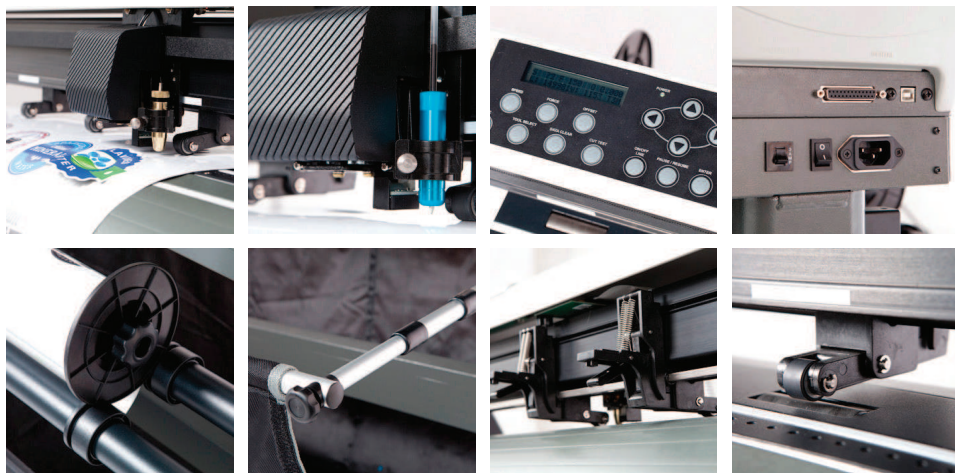
> VC-600



> VC-1300



> VC-1800



	ValueCut 600	ValueCut 1300	ValueCut 1800
Anchura Max. de Carga	50 - 770 mm	50 - 1594 mm	300 - 1900 mm
Anchura Máxima de Corte	610 mm	1320 mm	1830 mm
Grosor Máx. del Soporte	0.8 mm	0.8 mm	0.8 mm
Rodillos de Presión	3	4	6
Velocidad Máxima (axial/diagonal)	1080 / 1530 mm/s	1080 / 1530 mm/s	1080 / 1530 mm/s
Aceleración (axial/diagonal)	3.0 / 4.2 G	3.0 / 4.2 G	3.0 / 4.2 G
Fuerza Máxima de Corte	600 g	600 g	600 g

> 02 Textil Directo

La opción ecológica para pequeñas tiradas de productos personalizados de alto valor

Las impresoras de impresión textil directa de Mutoh son idóneas para la producción de banderas corporativas de alta calidad, banderas nacionales, banderas de playa, publicidad personalizada, accesorios textiles, prendas y tejidos decorativos domésticos.

Los tejidos impresos digitalmente pueden personalizarse fácilmente y venderse como productos de alto valor con un sello ecológico. Las impresiones textiles son más fáciles de reutilizar y también más ligeras y fáciles de plegar para reducir el consumo de energía y las emisiones del transporte.

Las tintas dispersas directas de Mutoh para su uso en tejidos de poliéster están exentas de compuestos orgánicos volátiles y otros componentes peligrosos. Ofrecen una impresión excelente de banderas por ambas caras para tejidos de estructura abierta. Las tintas ofrecen una elevada duración en el exterior (hasta un año). Además, los productos son lavables.

Impresoras ValueJet TD: máxima calidad de impresión y gran versatilidad

La serie ValueJet TD incluye ocho canales de tinta y dos cabezales piezoeléctricos con 1.440 inyectores con control de gota instalados en línea. Esto permite a los usuarios utilizar doble CMYK (alta densidad), 8 colores (amplia gama cromática) e incluso emplear simultáneamente dos tipos de tinta (tintas de sublimación y tintas dispersas directas). Es posible obtener impresiones con una calidad muy alta y resoluciones de hasta 1.440 ppp.

La ValueJet TD, configurada para **impresión textil directa**, permite imprimir en tejidos de poliéster no elásticos con estructura abierta o cerrada. Esto es posible gracias al canal de tinta que se incorpora bajo la ruta de impresión, que recoge toda la tinta que no absorbe el tejido. Cubriendo el canal de tinta con las tapas correspondientes, fáciles de instalar, la ValueJet TD puede usarse también para **impresión por sublimación en papel de transferencia**.

Se han integrado funciones exclusivas para la impresión textil que permiten gestionar diversos soportes con facilidad y sin problemas, como un mecanismo tensor en la parte posterior de la máquina que compensa la expansión del soporte durante la impresión. La ValueJet TD puede funcionar con cartuchos de tinta abiertos o con el sistema de tinta a granel opcional de Mutoh. Hay varios sistemas de recogida motorizada disponibles que se adaptan perfectamente a su volumen de producción.



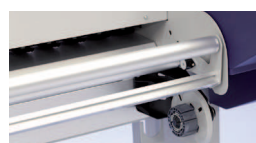
> VJ-1628TD



> VJ-2628TD



> Plataforma de impresión ajustable



> Mecanismo tensor

	Anchura Máx. Soporte mm / inch	Anchura Máx. Impresión mm / inch	Rango de Vel. Producción m ² /h	Velocidad Máxima ¹ m ² /h
ValueJet 1628TD	1625 / 63.97	1605 / 63.18	8 - 24	41.5
ValueJet 2628TD	2642 / 104.01	2622 / 103.22	8 - 24	41.5

¹ La posibilidad de aplicación debe valorarse de forma individual. En función del soporte y la aplicación.

> 03 Interior y Transferencia Digital

Señales flexibles: ¡no pierda la oportunidad!

Amplíe su negocio más allá de la impresión de carteles y vinilos incorporando a su catálogo la producción de señales flexibles con las tintas de sublimación base agua y la serie de impresoras ValueJet de Mutoh, disponibles en anchuras de 162,5 cm y 260 cm. Explore nuevas oportunidades de ingresos, como decoración textil de alta calidad para tiendas, pancartas textiles, relieves, ropa deportiva, decoración doméstica personalizada, accesorios, camisetas y mucho más.

En la impresión por sublimación de tinta, las imágenes se imprimen en modo inverso sobre un papel de transferencia. Después de la impresión, una plancha o prensa térmica fija las imágenes sobre textiles basados en poliéster. El proceso térmico fija las imágenes al tejido de forma permanente. **Los colores son vivos y brillantes. Además, los productos son duraderos y pueden lavarse.**

Producción respetuosa con el medio ambiente

El uso de tintas de sublimación y materiales basados en poliéster sin revestimiento reciclables supone que no se necesita ventilación forzada, ya que **las tintas no incluyen compuestos orgánicos volátiles y otros componentes peligrosos**. Además, las impresiones son inodoras. Las señales flexibles son mucho más fáciles de embalar y transportar, lo que reduce costes, pues se pliegan fácilmente para ahorrar espacio y, por supuesto, son muy ligeras. Una ventaja importante es que las señales flexibles pueden lavarse (en caso necesario) y reutilizarse sin perder el color.

Aumente sus márgenes de beneficio

Las tintas de sublimación, disponibles en envases a granel, le permitirán reducir sus costes por copia. Las impresiones en papel se obtienen más rápido, lo que aumenta su productividad. Permiten trabajar con tejidos de poliéster sin revestimiento de bajo coste. Además, ofrecen un producto lujoso y de alta gama con aspecto y tacto superior, que puede venderse a un mayor precio.

Mutoh ofrece soluciones llave en mano que incluyen impresora, tintas, software y equipos de postratamiento: todo lo que necesita para empezar con buen pie en la impresión por sublimación de tinta.

ValueJet 1624W - una elección inteligente para la impresión diaria

La impresora compacta ValueJet 1624W es ideal para la impresión diaria por sublimación. Es perfecta tanto para las empresas de nueva creación como para aquellas ya establecidas que deseen ampliar su catálogo de productos.

La máquina ofrece una combinación única de producción de alta calidad e impresión a alta velocidad. No necesita ser ningún experto para manejar la VJ-1624W, pues es muy fácil de utilizar y mantener. Con un precio muy competitivo, ofrece una calidad uniforme tanto para pequeñas tiradas de producción como para grandes volúmenes.

La VJ-1624W, que incluye un cabezal de impresión piezoeléctrico de última generación, ofrece **velocidades de producción comercial de hasta 38 m²/h**. Preparada para grandes volúmenes, puede equiparse con varios sistemas de recogida motorizada opcionales.



> VJ-1624W

> 03 Interior y Transferencia Digital

ValueJet 1638W - 2638 - rendimiento sin rival para usuarios con volumen

Las impresoras de inyección de tinta por sublimación de gran volumen y alta velocidad con dos cabezales ValueJet 1638W (162,5 cm) y VJ-2638 (260 cm), ofrecen con facilidad **velocidades de producción comercial de hasta 65 m²/h (VJ-1638W) y 72 m²/h (VJ-2638)**. Ideal para usuarios que necesiten velocidad pero que también pongan la calidad entre los primeros puestos de su lista de requisitos.

Las VJ-1638W/VJ-2638 son las impresoras de papel de transferencia más rápidas en su categoría de precios y **imprimen en los papeles de sublimación más finos**. Incluyen la más moderna tecnología de cabezales piezoeléctricos con ocho canales. Ambos modelos incorporan dos cabezales de impresión en una "configuración escalonada", que permite velocidades de impresión excepcionales sin comprometer la calidad de imagen.

Es posible realizar grandes tiradas sin supervisión gracias al sistema de tinta a granel opcional de Mutoh y diversos sistemas de enrollado automático motorizado que enrollan las impresiones correctamente, listas para su tratamiento posterior.



> VJ-1638W



> VJ-2638

	Anchura Máx. Soporte mm / inch	Anchura Máx. Impresión mm / inch	Rango de Vel. Producción m ² /h	Velocidad Máxima ¹ m ² /h
ValueJet 1624W	1625 / 63.97	1615 / 63.58	9 – 38	55
ValueJet 1638W	1625 / 63.97	1615 / 63.58	11 – 65	94
ValueJet 2638	2600 / 102.36	2590 / 101.97	12 – 72	108

¹ La posibilidad de aplicación debe valorarse de forma individual. En función del soporte y la aplicación.

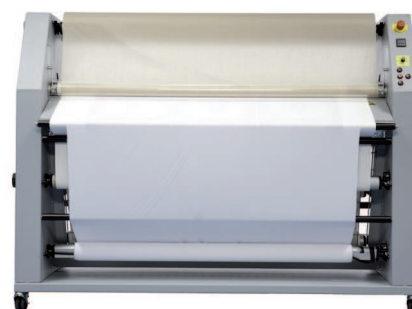
UniFixer 65 - resultados permanentes con la mejor nota

Para la terminación de las impresiones, Mutoh ofrece la plancha UniFixer 65 (1.700 mm). UniFixer transfiere las impresiones de sublimación del papel al tejido o las fija por calor directamente sobre tejidos de poliéster impresos. La plancha ofrece una rápida respuesta térmica mediante un tambor giratorio sin aceite con calentamiento mediante cuarzo.

Para las empresas que se dediquen a la producción unitaria de, por ejemplo, ropas deportivas elásticas personalizadas precortadas, hay una mesa opcional disponible para la UniFixer.



> UniFixer 65 con mesa opcional



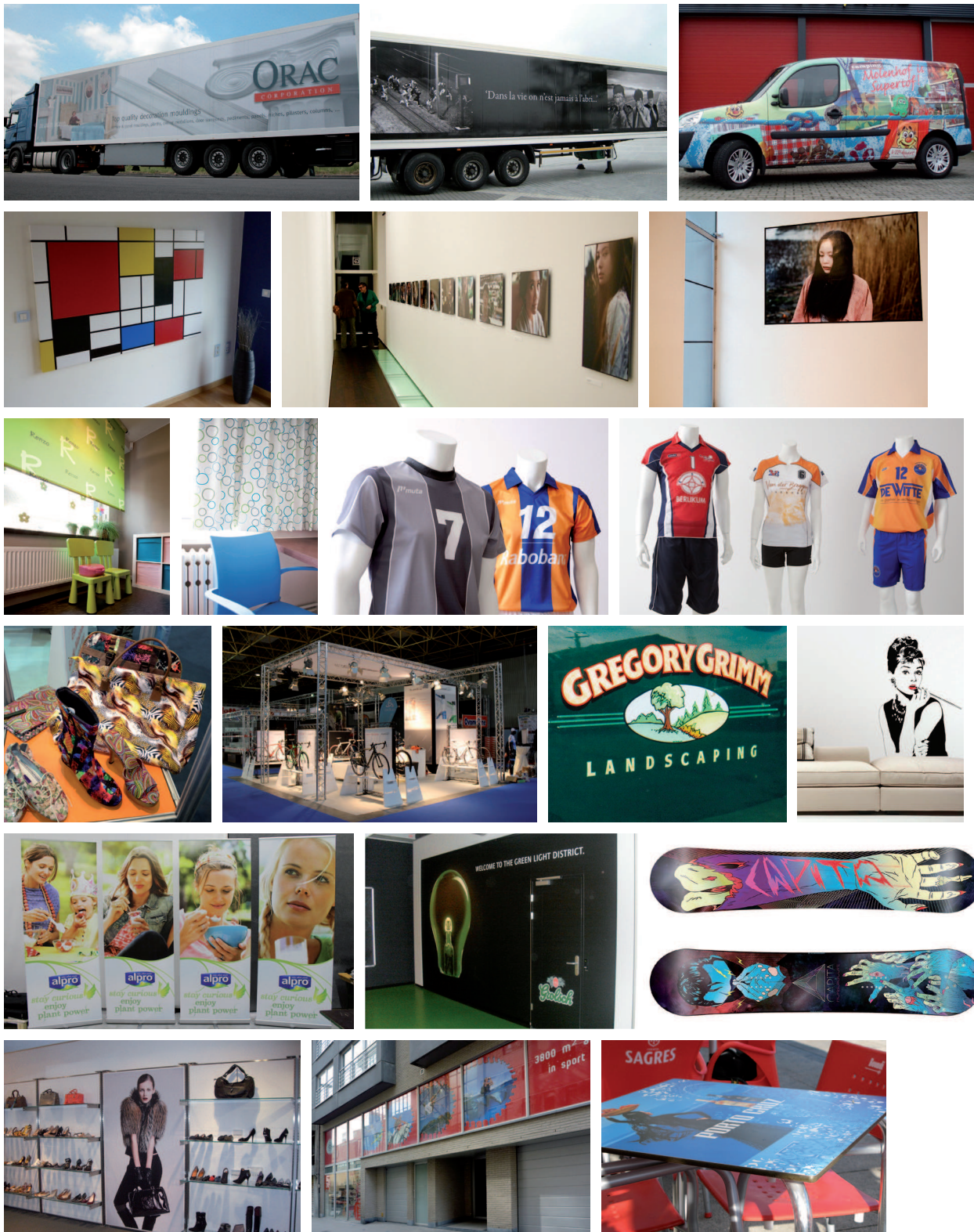
> UniFixer 65

> 04 Aplicaciones

¡SÍ, SE PUEDE!

Las impresoras y plotters de corte Mutoh le ayudarán a convertir todas sus ideas en realidad. Le permiten obtener resultados de alta calidad que impresionarán a sus clientes y crearán un valor duradero, la mejor garantía de negocio recurrente.

Paneles iluminados, pósteres, vallas publicitarias, anuncios de edificios, pegatinas para coches, cortinas, textiles de exposición, reproducciones de arte, banderas, accesorios, decoración interior, impresiones fotográficas de gran formato, murales, carteles comerciales, pegatinas de seguridad, señales, adhesivos para vehículos, ropa deportiva, etc.



> 05 Accesorios y Software

Accesorios fiables para completar una solución impecable

La filosofía de Mutoh se basa en ofrecer una impresora sólida preparada para la producción diaria con tintas fiables y perfectamente adaptadas a su aplicación. Para completar su solución ValueJet y configurarla para su volumen de impresión previsto, ofrecemos una serie de accesorios opcionales para que su proceso de producción sea más fácil, rápido y sin problemas.

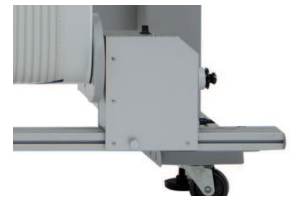
Nuestros accesorios incluyen sistemas de tinta a granel para grandes tiradas de impresión no supervisadas, distintos tipos de enrollado/desenrollado motorizado (30, 80 y 100 kg) a la medida de su volumen de impresión y secadoras de infrarrojos.



> Sistema de recogida motorizada de 80 kg con barra de tensión



> Sistema de recogida motorizada de 30 kg con barra de tensión



> Sistema de recogida motorizada controlado por par



> Sistema de tinta a granel



> Secadora por infrarrojos

Software que responde a sus necesidades

Mutoh trabaja con todos los principales fabricantes de RIP para que tenga una opción ajustada a su aplicación y presupuesto, sea cual sea la ValueJet que elija.

El software RIP Special Edition de Mutoh está disponible en EasySign, Onyx Graphics y SAi para cubrir todo nuestro catálogo de impresoras y cortadoras. También ofrecemos nuestras propias soluciones RIP GRIP/GRIP Plus diseñadas en colaboración con Caldera.

Sean cuales sean sus preferencias sobre RIP, su inversión estará segura, ya que todas las soluciones RIP Edition de Mutoh pueden actualizarse fácilmente a medida que crece su empresa con equipos nuevos o adicionales.

**ONYX**

Soportes

Al igual que nuestra estrategia de RIP, trabajamos con todos los principales proveedores de soportes durante el proceso de desarrollo para garantizar que nuestras impresoras ofrezcan toda la calidad Mutoh en una amplia gama de sustratos.

Los usuarios de impresoras Mutoh se benefician de nuestra amplia biblioteca de perfiles de soportes/ ICC disponibles en la página para miembros: www.mutoh.eu

> 05 Tintas Mutoh

Total tranquilidad con tintas originales Mutoh

La tinta es una parte crucial del proceso de impresión. El uso de tintas que funcionen sin problemas con el cabezal de impresión y el soporte en producción para ofrecerle un rendimiento y calidad de producción óptimos es un ámbito donde Mutoh invierte con decisión. Probamos continuamente las más modernas tecnologías de cabezal de impresión y tintas en nuestros propios laboratorios químicos para asegurarnos de que obtenga tintas perfectamente adaptadas a su sistema Mutoh y suministros que además cumplan las últimas normas REACH.

Llevando a cabo un estricto control de calidad, podemos garantizar la uniformidad entre los lotes, un perfecto ajuste entre la tinta y el cabezal de impresión y sólidas garantías de calidad y durabilidad.

Suministramos la tinta idónea para nuestra gama de impresoras ValueJet según su aplicación:

Las tintas Eco Ultra de Mutoh son las tintas más populares de Mutoh para aplicaciones de cartelería y señalización exterior sobre una amplia gama de sustratos con o sin revestimiento. Las tintas se basan en disolventes no agresivos y no emiten ningún compuesto orgánico volátil nocivo en el entorno de trabajo. Por este motivo, no se necesita ventilación forzada.

Las tintas Eco Ultra, disponibles en cartuchos de fácil uso, son la tercera generación de tintas ecológicas de Mutoh con una mayor fijación de la tinta, mejor secado y mayor resistencia a los arañazos. Por último, ofrecen velocidades de impresión superiores. Las impresiones realizadas con tintas Eco Ultra son resistentes al agua y ofrecen una resistencia a rayos UV en exteriores de hasta tres años*.

* : Se requiere laminación para aplicaciones industriales donde se produzca estrés mecánico (rótulos para suelos y vehículos). Se requiere estabilización antes de la laminación.



Las tintas MP11 polivalentes CMYK + blanco de Mutoh para el modelo ValueJet VJ-1617H son apropiadas para soportes rígidos y rollos. Las tintas ofrecen impresiones de alta calidad sobre una amplia gama de sustratos sin revestimiento económicos y respetuosos con el medio ambiente. Los tipos de soporte compatibles son ABS, paneles sándwich de aluminio, cartón, soportes autoadhesivos sin PVC, PE, PET, PMMA, PP, panel de espuma de PVC, papel reciclable basado en fibras, poliéster sin revestimiento, Tyvek sin revestimiento, etc. Las tintas están disponibles en cómodos paquetes de tinta: CMYK (950 ml) + blanco (500 ml). El principal portador de las tintas MP11 es un solvente orgánico obtenido a partir del maíz. Las tintas se fijan y secan a temperaturas de calentamiento regulares y ofrecen una extensa gama cromática. La duración UV en exteriores se extiende hasta tres años.



> 05 Tintas Mutoh

Las tintas **Universal Mild Solvent (UMS) de Mutoh** son tintas solventes suaves de cuarta generación. Se han desarrollado específicamente para usuarios con grandes volúmenes. Disponibles en cartuchos y envases a granel de un litro, utilizan los mejores ingredientes para una velocidad y calidad óptimas. Las tintas se basan en una nueva generación de disolventes suaves no agresivos y no emiten ningún compuesto orgánico volátil nocivo en el entorno de trabajo. Prácticamente no huelen y no necesitan ventilación forzada. La gama de tintas Mutoh UMS CMYK cubre el 83 % de la paleta cromática Pantone C®.

La exclusiva combinación de pigmentos de tamaño diminuto y resinas de alta duración rodea individualmente cada pigmento de color, lo que permite una óptima adherencia de los pigmentos al sustrato y crea una capa de tinta suave y uniforme que protege el brillo. Las impresiones realizadas con tintas UMS son resistentes al agua y ofrecen una resistencia a rayos UV en exteriores de hasta tres años*.

* : Se requiere laminación para aplicaciones industriales donde se produzca estrés mecánico (rótulos para suelos y vehículos). Se requiere estabilización antes de la laminación.



Las tintas de **sublimación dispersas de Mutoh** se han desarrollado para la impresión en papel de transferencia y transferencia a tejidos de poliéster y tejidos de fibras mixtas (mínimo 80 % poliéster) o en objetos de poliéster con revestimiento. Están 100 % libres de compuestos orgánicos volátiles y no contienen componentes peligrosos. Ofrecen una excelente estabilidad para impresión a alta velocidad y gran volumen y una duración UV en el exterior de entre 3 y 6 meses.

Las tintas de **dispersión directa de Mutoh** son apropiadas para impresión directa en tejidos de poliéster con estructura abierta o cerrada. Ofrecen una impresión excelente de banderas por ambas caras para tejidos de estructura abierta. Están 100 % libres de compuestos orgánicos volátiles y no contienen componentes peligrosos. Ofrecen una amplia gama cromática para obtener colores vivos y brillantes y obtienen altas puntuaciones en estabilidad ante la luz, los lavados, los roces y la transpiración.

Las tintas **dye y pigmentadas de Mutoh** sin compuestos orgánicos volátiles basadas en agua ofrecen una amplia gama cromática, resultados con líneas y bordes bien definidos, ideales para la impresión de pósters de alta calidad. Mientras que las tintas colorantes de Mutoh son idóneas para impresiones interiores, las tintas pigmentadas de Mutoh son ideales tanto para gráficos de interior duraderos como para aplicaciones exteriores de corta duración.

Tipo de Tinta	Eco Ultra		UMS		MP11 <small>(recurso renovable)</small>		Dye y Pigmentadas	Sublimación Dispersas	Dispersión Directa
	CMYK		CMYK		CMYK	Blanco			
Colores de Tinta	CMYK		CMYK		CMYK	Blanco	CMYK	CMYK	CMYK
Volumen de Tinta	220 ml C	440 ml C	440 ml C	1000 ml B	950 ml P	500 ml P	220 ml C	1000 ml B	1000 ml B
ValueJet 1324	X			X					
ValueJet 1624 / 1638	X	X	X	X					
ValueJet 2638	X	X	X	X				X	
ValueJet 1617H					X	X			
ValueJet 1624W / 1638W							X	X	
ValueJet 1628TD / 2628TD								X	X

C = cartucho, P = paquete, B = botella

> 06 Especificaciones - Rendimiento

Principales Especificaciones Técnicas

Tecnología del Cabezal	Tecnología de inyección de tinta micropiezoeléctrica con control de gota
Tecnología de impresión	Tecnología Intelligent Interweaving (i ²) de Mutoh en el interior
Cabezal(es) de impresión	1 cabezal (VJ-1324 / VJ-1624 / VJ-1624W / VJ-1617H)
	2 cabezales: escalonados (VJ-1638 / VJ-2638 / VJ-1638W)
	2 cabezales: en línea (VJ-1628TD / VJ-2628TD)
Configuración de inyectoros	180 inyectoros x 8 líneas por cabezal
Alimentación	100-120 V de CA/200-240 V de CA, 60/50 Hz

Velocidades de Impresión

> 01 Señalización y Cartelería

	Calidad m ² /h (resolución)	Producción m ² /h (resolución)	Valla Publicitaria m ² /h (resolución)	Velocidad Máx. ¹ m ² /h (resolución)
ValueJet 1324	5.9 (720x720)	11.8 (720x720)	27.9 (360x720)	52 (360x360)
ValueJet 1624	7.5 (720x720)	14.5 (720x720)	29.1 (360x720)	55 (360x360)
ValueJet 1638	15.0 (720x1440)	36.0 (720x720)	48.0 (360x720)	94 (360x360)
ValueJet 2638	17.0 (720x1440)	40.0 (720x720)	48.3 (360x720)	108 (360x360)
ValueJet 1617H (2 x CMYK)	3.4 (720x1080)	6.7 (720x1080)	10.1 (540x720)	27 (360x720)
ValueJet 1617H (CMYK + Blanco)	0.8 (720x720)	2.5 (720x540)	NC (*)	NC (*)

¹ La posibilidad de aplicación debe valorarse de forma individual. En función del soporte y la aplicación.
(*) No corresponde

> 02 Textil Directo

	Calidad m ² /h (resolución)	Producción m ² /h (resolución)	Valla Publicitaria m ² /h (resolución)	Velocidad Máx. ¹ m ² /h (resolución)
ValueJet 1628TD	8.0 (540x720)	11.5 (720x720)	24.0 (360x720)	41.5 (360x360)
ValueJet 2628TD	8.0 (540x720)	11.5 (720x720)	24.0 (360x720)	41.5 (360x360)

¹ La posibilidad de aplicación debe valorarse de forma individual. En función del soporte y la aplicación.

> 03 Interior y Transferencia Digital

	Calidad m ² /h (resolución)	Producción m ² /h (resolución)	Valla Publicitaria m ² /h (resolución)	Velocidad Máx. ¹ m ² /h (resolución)
ValueJet 1624W	12.5 (720x1080)	20.5 (360x720)	38.0 (360x360)	55 (360x360)
ValueJet 1638W	20.0 (720x1080)	42.0 (360x720)	65.0 (360x360)	94 (360x360)
ValueJet 2638	22.0 (720x1080)	46.0 (360x720)	72.0 (360x360)	108 (360x360)

¹ La posibilidad de aplicación debe valorarse de forma individual. En función del soporte y la aplicación.

Para fichas individuales por producto y especificaciones detalladas, visite www.mutoh.eu

> 06 Especificaciones - Rendimiento

Dimensiones del Soporte

> 01 Señalización y Cartelería

	Anchura Máx. Soporte		Anchura Máx. Impresión		Grosor Máx. Soporte	Núcleo / Diámetro / Peso Soporte		
	mm	inch	mm	inch	mm	inch	mm	kg**
ValueJet 1324	1371	53.97	1361	53.58	0.3 / 1.3*	2 or 3	150	19
ValueJet 1624	1625	63.97	1615	63.58	0.3 / 1.3*	2 or 3	150	30
ValueJet 1638	1625	63.97	1615	63.58	0.3 / 1.3 / 2.8*	2 or 3	150	30
ValueJet 2638	2600	102.36	2590	101.97	0.3 / 1.3 / 2.8*	2 or 3	250	100***
ValueJet 1617H	1625	63.97	1615	63.58	15	2 or 3	150	30

(*): La máquina permite ajustar distintas alturas del cabezal
(**): Sistema de rollo estándar no motorizado
(***): Sistema de enrollado/desenrollado motorizado estándar

> 02 Textil Directo

	Anchura Máx. Soporte		Anchura Máx. Impresión		Grosor Máx. Soporte	Núcleo / Diámetro / Peso Soporte		
	mm	inch	mm	inch	mm	inch	mm	kg
ValueJet 1628TD	1625	63.97	1605	63.18	0.3 / 1.3 / 2.8*	3	200	30**
ValueJet 2628TD	2642	104.01	2622	103.22	0.3 / 1.3 / 2.8*	3	200	100***

(*): La máquina permite ajustar distintas alturas del cabezal
(**): Sistema de rollo estándar no motorizado
(***): Sistema de enrollado/desenrollado motorizado estándar

> 03 Interior y Transferencia Digital

	Anchura Máx. Soporte		Anchura Máx. Impresión		Grosor Máx. Soporte	Núcleo / Diámetro / Peso Soporte		
	mm	inch	mm	inch	mm	inch	mm	kg**
ValueJet 1624W	1625	63.97	1615	63.58	0.3 / 1.3 / 2.8*	2 or 3	150	30
ValueJet 1638W	1625	63.97	1615	63.58	0.3 / 1.3 / 2.8*	2 or 3	150	30
ValueJet 2638	2600	102.36	2590	101.97	0.3 / 1.3 / 2.8*	2 or 3	250	100***

(*): La máquina permite ajustar distintas alturas del cabezal
(**): Sistema de rollo estándar no motorizado
(***): Sistema de enrollado/desenrollado motorizado estándar

> 06 Especificaciones - Rendimiento

Consumo Eléctrico y Mediciones

> 01 Señalización y Cartelería

	Modo en Reposo	Medio durante la Impresión	Ancho x Fondo x Alto	Peso
ValueJet 1324	30 W / 45 W	< 500 W	1916 x 685 x 1218 mm	82.3 kg
ValueJet 1624	30 W / 45 W	< 600 W	2698 x 885 x 1261 mm	160 kg
ValueJet 1638	30 W / 45 W	< 650 W	2698 x 885 x 1261 mm	221 kg
ValueJet 2638	40 W / 160 W	< 1000 W	3708 x 885 x 1261 mm	283 kg
ValueJet 1617H (rollo)	- / < 65 W	< 2500 W	2698 x 818 x 1302 mm	234.5 kg
ValueJet 1617H (rígidas)	- / < 65 W	< 2500 W	2698 x 2486 x 1302 mm	319.5 kg*

(*) mesas incluidas

> 02 Textil Directo

	Modo en Reposo	Medio durante la Impresión	Ancho x Fondo x Alto	Peso
ValueJet 1628TD	45 W / 110 W	< 200 W	2698 x 950 x 1262 mm	201 kg
ValueJet 2628TD	45 W / 110 W	< 300 W	3708 x 950 x 1262 mm	256 kg

> 03 Interior y Transferencia Digital

	Modo en Reposo	Medio durante la Impresión	Ancho x Fondo x Alto	Peso
ValueJet 1624W	24 W / 38 W	< 210 W	2698 x 885 x 1261 mm	160 kg
ValueJet 1638W	24 W / 38 W	< 200 W	2698 x 885 x 1261 mm	219 kg
ValueJet 2638	40 W / 160 W	< 1000 W	3708 x 885 x 1261 mm	283 kg

Entorno de Trabajo Recomendado

Temperatura

22°C - 30°C con Δt : max. 2°C/h

Humedad

40 % - 60 % (sin condensación) con ΔRH : max. 5% RH/h

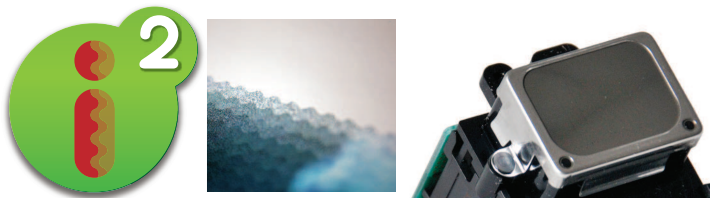
> 07 ¿Por Qué Comprar Mutoh?

Muy fácil. **¡Porque la experiencia es importante!** Mutoh es uno de los principales fabricantes de impresoras de inyección de tinta de gran formato con tecnología piezoeléctrica con control de gota de alta calidad y plotters de corte de señalización del mundo, que definen el estándar en innovación, calidad, excelencia en la atención al cliente y presencia local. Trabajamos en este sector desde 1953, donde empezamos con máquinas de trazado de alta gama y pasamos después a la tecnología de plotters de plumillas y de corte. Llevamos más de 20 años trabajando en el sector de las impresoras de gran formato. Solo en Europa se han instalado más de 20.000 impresoras Mutoh de gran formato y más de 25.000 plotters de corte Mutoh.



Innovación

La innovación y la calidad forman la base de todos nuestros productos. Ya en 2002 Mutoh fue pionera en la tecnología de impresión con disolventes ecológicos, que revolucionó el mercado de la cartelería y la señalización de exterior. También hemos desarrollado técnicas de impresión innovadoras, como nuestra tecnología Intelligent Interweaving (i²) que evita la formación de bandas y facilita un flujo de trabajo perfecto con resultados de impresión óptimos. Conocemos a la perfección la tecnología piezoeléctrica de inyección de tinta.



Calidad y Fiabilidad

La calidad es el elemento común a todos los productos Mutoh. Sabemos que los negocios de nuestros clientes dependen de la fiabilidad de nuestros equipos. La calidad se integra en cada paso de nuestro proceso de producción de acuerdo con nuestro extenso sistema de gestión de la calidad con certificación ISO 9001 y nuestra política de gestión medioambiental ISO 14001.

Todos los productos Mutoh cumplen las más estrictas directivas europeas en materia de medio ambiente, salud y seguridad laboral para los operarios y propietarios de los equipos.



> 07 ¿Por Qué Comprar Mutoh?

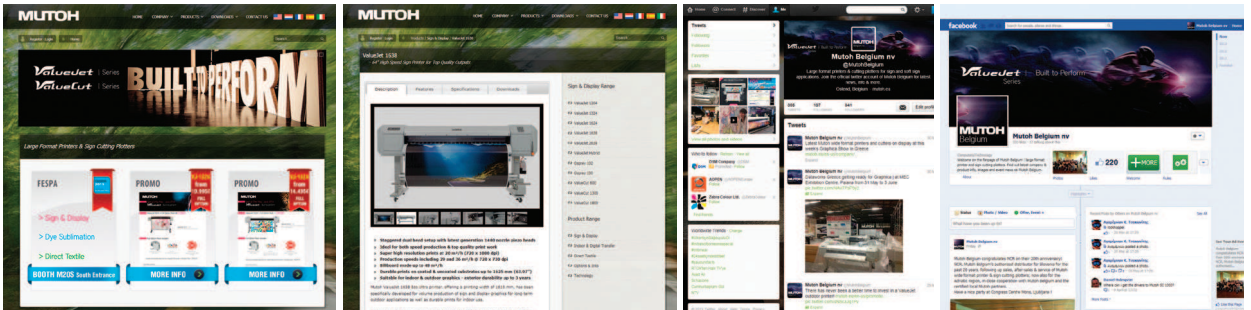
Presencia Local

Una red de socios certificados del canal y distribuidores autorizados con formación de Mutoh en ventas, instalación y asistencia postventa distribuye y proporciona asistencia técnica a los productos Mutoh. Su distribuidor autorizado más cercano le ayudará a definir la solución idónea para su aplicación, precios de productos y rentabilidad de la inversión.



Forme Parte de la Familia Mutoh

Conservar a los clientes es muy importante para nosotros. Los usuarios de equipos Mutoh pueden crear una cuenta gratuita para miembros en www.mutoh.eu para beneficiarse de contenido e información esencial sobre su impresora o plotter de corte Mutoh: acceda a la biblioteca de perfiles ICC en línea de Mutoh, que ofrece más de 2.500 perfiles ICC para diversos software RIP, controladores para equipos Mutoh, manuales de usuario, notas de aplicación, etc.



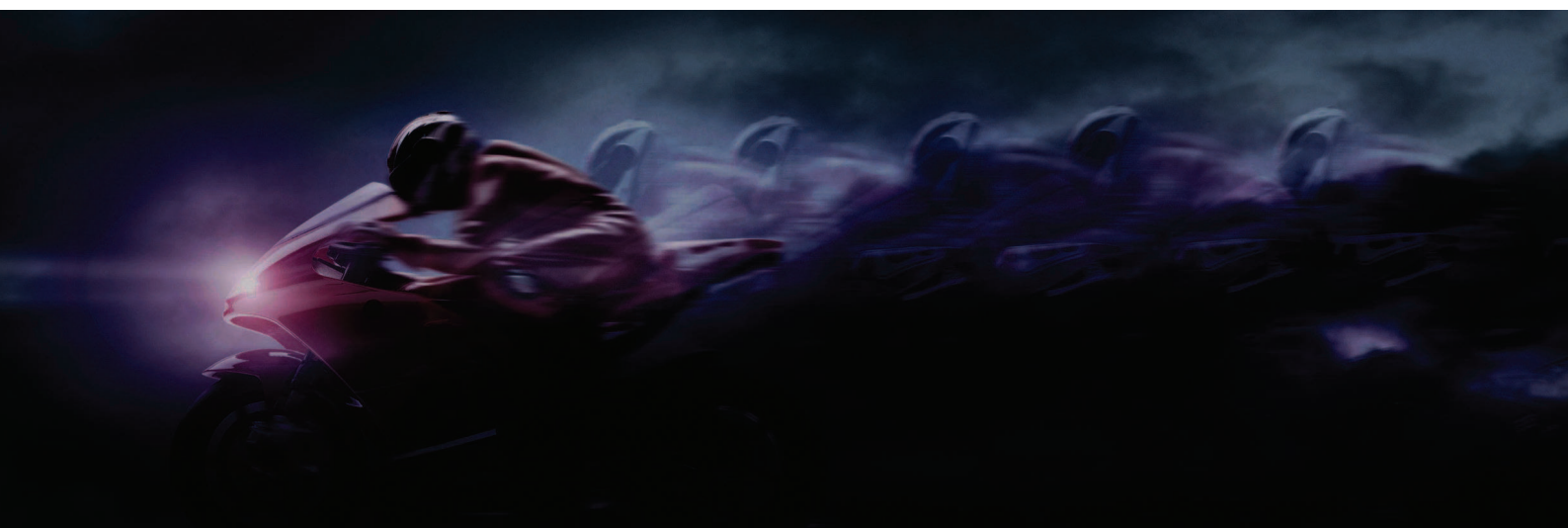
En pocas palabras, queremos que esté seguro de su producto Mutoh: nuestra reputación depende de ello.

© MUTOH Belgium nv – agosto de 2013. Todos los derechos reservados.

Las especificaciones están sujetas a cambios. Los equipos que se ilustran en este folleto no muestran necesariamente una configuración estándar. Existen configuraciones personalizadas disponibles para algunos productos. Si desea más información, póngase en contacto con su distribuidor autorizado Mutoh más cercano o visite www.mutoh.eu.

Todas las marcas comerciales mencionadas son propiedad de sus respectivos titulares. Imágenes en las impresoras por cortesía de Fotolia www.fotolia.eu, Philipp Jeker www.philippjeker.com, Joris Lugtigheid www.jorislugtigheid.nl y Peter Verplancke www.lenzer.be, que mantienen los derechos de propiedad intelectual.

MUTOH



Distributed by:



 (+34) 968 722 350

 arkiplot@arkiplot.com